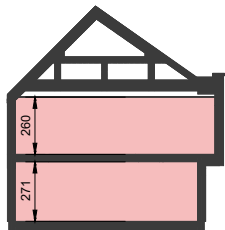


### ZESTAWIENIE POWIERZCHNI UŻYTKOWEJ LOKALU

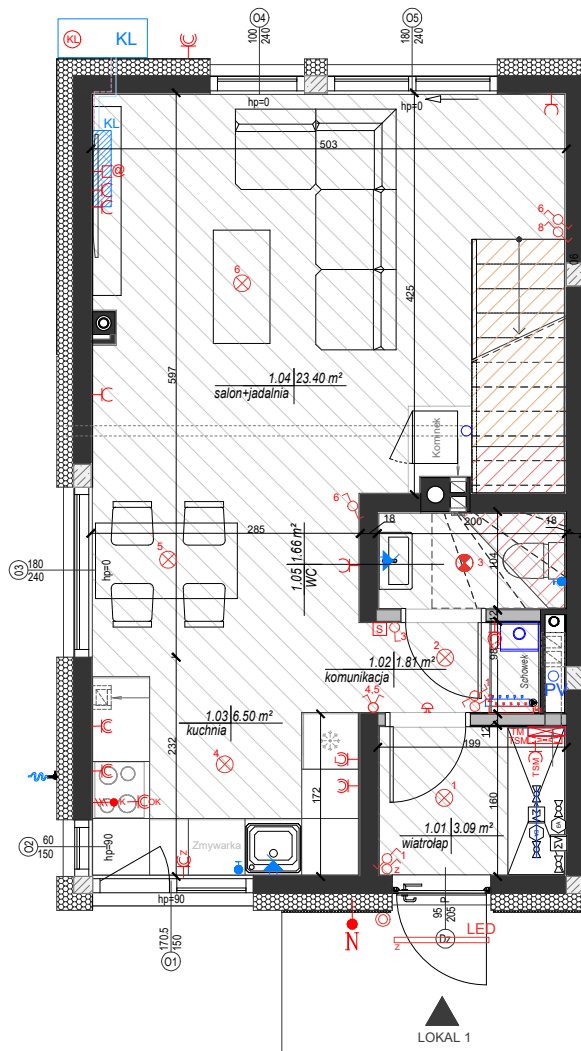
NR.	NAZWA POM.	POWIERZCHNIA UŻYTKOWA
1.01	WIATROLAP	3,09m <sup>2</sup>
1.02	KOMUNIKACJA	1,81m <sup>2</sup>
1.03	KUCHNIA	6,50m <sup>2</sup>
1.04	SALON Z JAD.	23,40m <sup>2</sup>
1.05	WC	1,66m <sup>2</sup>
1.06	SYPIALNIA	10,71m <sup>2</sup>
1.07	KOMUNIKACJA	4,04m <sup>2</sup>
1.08	ŁAZIENKA	3,91m <sup>2</sup>
1.09	SYPIALNIA	8,53m <sup>2</sup>
1.10	SYPIALNIA	8,79m <sup>2</sup>
SUMA:		72,44m <sup>2</sup>

### PRZEKRÓJ

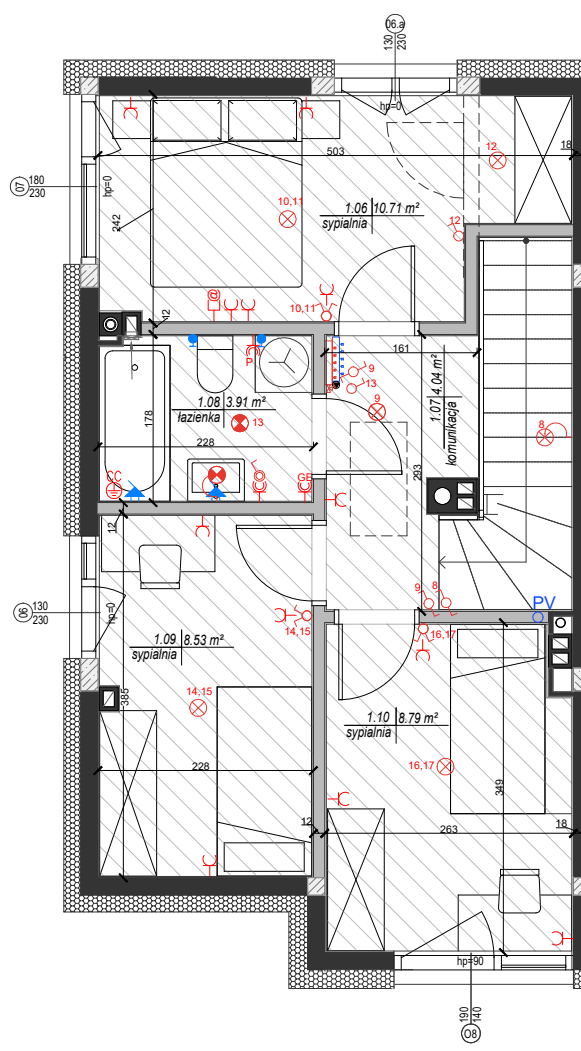


# KARTA BRANŻOWA BUDYNEK JEDNORODZINNY W ZABUDOWIE BLIŹNIECZEJ

## RZUT PARTERU



## RZUT PIĘTRA



## TYP LOKALU: L

LOKAL	F3.1
KONDYGNACJA	I i II

## ZESTAWIENIE

POWIERZCHNIA WEWNĘTRZNA LOKALU	84,65m <sup>2</sup>
POWIERZCHNIA UŻYTKOWA	72,44m <sup>2</sup>
POWIERZCHNIA SCHODÓW	4,31m <sup>2</sup>
POWIERZCHNIA ŚCIAN WEWNĘTRZNYCH	3,98m <sup>2</sup>
POWIERZCHNIA ELEMENTÓW TECHNICZNYCH	1,23m <sup>2</sup>
POWIERZCHNIA OGRODU	112m <sup>2</sup>
MIĘSCIE POSTOJOWE	P77

## OZNACZENIA

<b>OZNACZENIA ELEKTRYCZNE</b>	<b>OZNACZENIA WOD.-KAN. I C.O.</b>
☰ oprawa oświetlenia zewn. LED	⬆️ wyprowadzenie wody c/z
⊗ oprawa żarówkowa	⬇️ zawór zimnej wody
⊗ oprawa żarówkowa w łazience	🌊 zawór czerpalny ogrodowy
⊗ oprawa żarówkowa typu kinkiet	📏 Zestaw wodomierzowy do podlewania zieleni
⊗ oprawa żarówkowa typu kinkiet w łazience	📏 Zestaw wodomierzowy do podlewania zieleni
⊙ łącznik p/t jednobiegowy	⊙ kocioł gazowy dwufunkcyjny
⊙ łącznik p/t jednobiegowy IP44	🔥 rozdzielacz ogrzewania podłogowego
⊙ łącznik p/t świecznikowy	🌬️ jednostka zewn. klimatyzacji
⊙ łącznik p/t świecznikowy IP44	🌬️ jednostka wewn. klimatyzacji
⊙ łącznik schodowy	<b>OZNACZENIA POZOSTAŁE</b>
🔊 przycisk dzwinkowy	▬ ściany nośne
🔊 dzwonek	▬ ściany działowe możliwe do rearanżacji
📺 sterownik C.O.	🧱 ocieplenie
📶 gniazdo internetowe podwójne	🏗️ słup konstrukcyjny żelbetowy
🔌 gniazdo p/t 230V (L+N+PE)	🔥 ogrzewanie podłogowe
🔌 gniazdo p/t 230V (L+N+PE) IP44	🏠 wysokość pomieszczenia do 1,40m
🔌 gniazdo p/t 400V (3xL+N+PE) IP44	🏠 wysokość pomieszczenia do 2,20m
🔌 wypust oświetleniowy dla numeru porządkowego h=1,8 m	
📋 tablica mieszkaniowa instalacji elektrycznej	
📋 teletechniczna skrzynka mieszkaniowa	
⚡ połączenie wyrównawcze	<b>UWAGI:</b>
⚡ zasilanie do klimatyzacji kuchenka h=0,5 m	-PODANA SKALA DOTYCZY STANU SUROWEGO I MA CHARAKTER ORIENTACYJNY
📏 okap h=2,3 m	-PODANE POWIERZCHNIE I WYMIARY LINIOWE MAJĄ CHARAKTER ORIENTACYJNY I MOGĄ ULEĆ KOREKCJE NA PODSTAWIE INWESTYCJI WG. OBRMIARUPO WYKONANIU BUDYNKU
📏 lodówka h=0,5 m	
📏 zmywarka h=0,5 m	
📏 pralka h=0,6 m	
📏 grzejnik elektryczny h=1,0 m	
Wysokość montażu pozostałych gniazd:	
kuchnia h=1,1 m	
łazienka h=1,4 m	
pozostałe pom. h=0,3 m	
	-PUNKTY INSTALACJI ELEKTRYCZNYCH I SANITARNYCH MOGĄ ULEĆ KOREKTOM ZE WZGLĘDÓW TECHNICZNYCH

### ZALOŻENIA I UWAGI

1. Aranzacja lokalu mieszkalnego przedstawiona na rzucie jest przykładowa. Niniejsza karta katalogowa opracowana została na podstawie projektu budowlanego. W toku dalszego projektowania lub zmian lokatorskich mogą nastąpić zmiany do informacji zawartych na karcie katalogowej, w szczególności w układzie pomieszczeń, usytuowaniu elementów nadających się do demontażu, takich jak np. ścianki działowe.
2. Powierzchnia wewnętrzna jest zdefiniowana zgodnie z Polską Normą PN-ISO 9836:2022-07.
3. Powierzchnia wewnętrzna lokalu nie podlega redukcji ze względu na wysokość pomieszczenia lub jego części oraz jest niezależna od stopnia zamknięcia.
4. Wizualizacja ma charakter poglądowy. Wygląd budynku oraz zagospodarowanie terenu mogą ulec nieznacznie zmianie na etapie realizacji inwestycji o czym nabywca lokalu zostanie poinformowany.
5. Wszystkie wymiary podane są z projektu w stanie wykonanym z uwzględnieniem tynków w pomieszczeniach, w których były one zaprojektowane.
6. „Powierzchnia użytkowa” lokalu, jako definicja z normy PN - ISO9836 : 2022-07 oraz pomieszczeń przynależnych określona / uszczegółowiona jest również na podstawie rozporządzenia w sprawie szczegółowego zakresu i formy projektu budowlanego z dnia 11/09/2020r.
7. Nazwy pomieszczeń czy granice liczenia powierzchni pomieszczeń mogą różnić się na etapie uzyskiwania zaświadczeń o samodzielności lokali i zakładania kart lokali.
8. Powierzchnia użytkowa budynku (zgodnie z rozporządzeniem w sprawie szczegółowego zakresu i formy projektu budowlanego z dnia 11/09/2020r.):  
-pomniejsza się o powierzchnie : przekroju poziomego wszystkich wewnętrznych przegród budowlanych, przejść i otworów w tych przegrodach, przejść w przegrodach zewnętrznych, balkonów, tarasów, loggii, schodów wewnętrznych i podestów w lokalach mieszkalnych wielopięsniowych, nieużytkowych poddaszy,  
-powiększa się o powierzchnie: antresol, ogrodów zimowych wbudowanych, ściennych szaf, schowków i garderób,  
-przy określaniu powierzchni użytkowej powierzchni pomieszczeń lub ich części o wysokości w świetle równej lub większej od 2,20 m zalicza się do obliczeń w 100 %, o wysokości równej lub większej od 1,40 m, lecz mniejszej od 2,20 m - w 50%, natomiast o wysokości mniejszej od 1,40 m pomija się całkowicie.
9. Powierzchnia ogrodu uwzględnia tereny zielone od tyłu i przodu budynku.