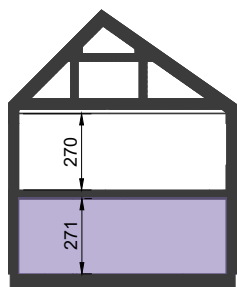


### ZESTAWIENIE POWIERZCHNI UŻYTKOWEJ LOKALU

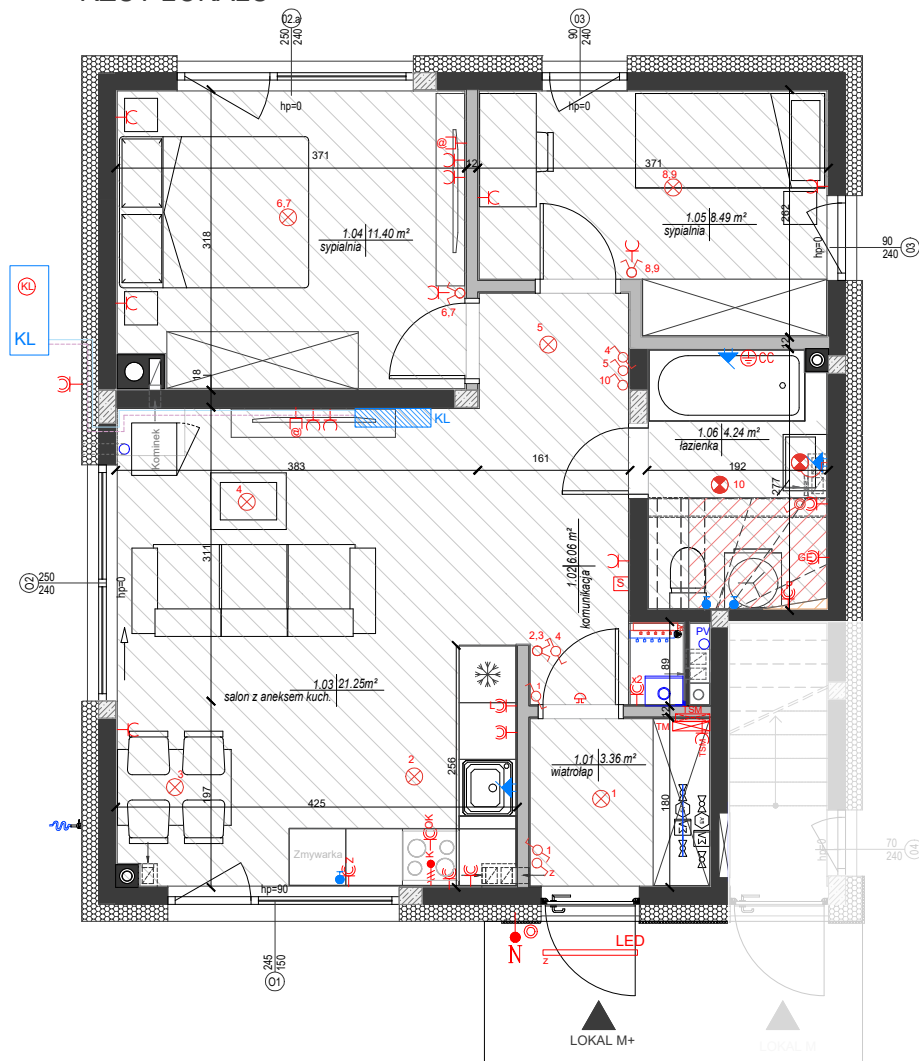
NR.	NAZWA POM.	POWIERZCHNIA UŻYTKOWA
1.01	WIATROLAP	3,36m <sup>2</sup>
1.02	KOMUNIKACJA	6,06m <sup>2</sup>
1.03	SALON Z ANEK.	21,25m <sup>2</sup>
1.04	SYPIALNIA	11,40m <sup>2</sup>
1.05	SYPIALNIA	8,49m <sup>2</sup>
1.06	ŁAZIENKA	4,24m <sup>2</sup>
SUMA:		54,80m <sup>2</sup>

### PRZEKRÓJ



# KARTA BRANŻOWA BUDYNEK WOLNOSTOJĄCY DWULOKALOWY

## RZUT LOKALU



## TYP LOKALU: M+

LOKAL	E8.1
KONDYGNACJA	I

## ZESTAWIENIE

POWIERZCHNIA WEWNĘTRZNA LOKALU	59,53m <sup>2</sup>
POWIERZCHNIA UŻYTKOWA	54,80m <sup>2</sup>
POWIERZCHNIA SCHODÓW	---
POWIERZCHNIA ŚCIAN WEWNĘTRZNYCH	3,30m <sup>2</sup>
POWIERZCHNIA ELEMENTÓW TECHNICZNYCH	0,60m <sup>2</sup>
POWIERZCHNIA OGRODU	218m <sup>2</sup>
MIĘJSCA POSTOJOWE	P55

## OZNACZENIA

<b>OZNACZENIA ELEKTRYCZNE</b>	<b>OZNACZENIA WOD.-KAN. I C.O.</b>
<ul style="list-style-type: none"> <li>LED oprawa oświetlenia zewn. LED</li> <li>⊗ oprawa żarówkowa</li> <li>⊗ oprawa żarówkowa w łazience</li> <li>⊗ oprawa żarówkowa typu kinkiet</li> <li>⊗ oprawa żarówkowa typu kinkiet w łazience</li> <li>⊗ łącznik p/t jednobiegunowy</li> <li>⊗ łącznik p/t jednobiegunowy IP44</li> <li>⊗ łącznik p/t świecznikowy</li> <li>⊗ łącznik p/t świecznikowy IP44</li> <li>⊗ łącznik schodowy</li> <li>⊗ przycisk dzwonekowy</li> <li>⊗ dzwonek</li> <li>⊗ sterownik C.O.</li> <li>⊗ gniazdo internetowe podwójne</li> <li>⊗ gniazdo p/t 230V (L+N+PE)</li> <li>⊗ gniazdo p/t 230V (L+N+PE) IP44</li> <li>⊗ gniazdo p/t 400V (3xL+N+PE) IP44</li> <li>⊗ wypust oświetleniowy dla numeru porządkowego h=1,8 m</li> <li>⊗ tablica mieszkaniowa instalacji elektrycznej</li> <li>⊗ teletechniczna skrzynka mieszkaniowa</li> <li>⊗ połączenie wyrównawcze</li> <li>⊗ zasilanie do klimatyzacji</li> <li>⊗ kuchenka h=0,5 m</li> <li>⊗ okap h=2,3 m</li> <li>⊗ lodówka h=0,5 m</li> <li>⊗ zmywarka h=0,5 m</li> <li>⊗ pralka h=0,6 m</li> <li>⊗ grzejnik elektryczny h=1,0 m</li> </ul>	<ul style="list-style-type: none"> <li>⬆️ wyprowadzenie wody c/z</li> <li>⬆️ zawór zimnej wody</li> <li>⬆️ zawór czerpalny ogrodowy</li> <li>⊗ zestaw wodomierzowy</li> <li>⊗ zestaw wodomierzowy do podlewania zieleni</li> <li>⊗ kocioł gazowy dwufunkcyjny</li> <li>⊗ rozdzielacz ogrzewania podłogowego</li> <li>⊗ jednostka zewn. klimatyzacji</li> <li>⊗ jednostka wewn. klimatyzacji</li> </ul>
<b>OZNACZENIA POZOSTAŁE</b>	
<ul style="list-style-type: none"> <li>■ ściany nośne</li> <li>■ ściany działowe możliwe do rearanżacji</li> <li>■ ocieplenie</li> <li>■ słup konstrukcyjny żelbetowy</li> <li>■ ogrzewanie podłogowe</li> <li>■ wysokość pomieszczenia do 1,40m</li> <li>■ wysokość pomieszczenia do 2,20m</li> </ul>	
<p>UWAGI:</p> <ul style="list-style-type: none"> <li>-PODANA SKALA DOTYCZY STANU SUROWEGO I MA CHARAKTER ORIENTACYJNY</li> <li>-PODANE POWIERZCHNIE I WYMIARY LINIOWE MAJĄ CHARAKTER ORIENTACYJNY I MOGĄ ULEĆ KOREKCJI NA PODSTAWIE INWESTYCJI WG. OBRMIARUPO WYKONANIU BUDYNKU</li> <li>-PUNKTY INSTALACJI ELEKTRYCZNYCH I SANITARNYCH MOGĄ ULEĆ KOREKTOM ZE WZGLĘDÓW TECHNICZNYCH</li> </ul>	
<p>Wysokość montażu pozostałych gniazd:  kuchnia h=1,1 m  łazienka h=1,4 m  pozostałe pom. h=0,3 m</p>	

### ZAKŁOŻENIA I UWAGI

- Aranżacja lokalu mieszkalnego przedstawiona na rzucie jest przykładowa. Niniejsza karta katalogowa opracowana została na podstawie projektu budowlanego. W toku dalszego projektowania lub zmian lokatorskich mogą nastąpić zmiany do informacji zawartych na karcie katalogowej, w szczególności w układzie pomieszczeń, usytuowaniu elementów nadających się do demontażu, takich jak np. ściany działowe.
- Powierzchnia wewnętrzna jest zdefiniowana zgodnie z Polską Normą PN-ISO 9836:2022-07.
- Powierzchnia wewnętrzna lokalu nie podlega redukcji ze względu na wysokość pomieszczenia lub jego części oraz jest niezależna od stopnia zamknięcia.
- Wizualizacja ma charakter poglądowy. Wygląd budynku oraz zagospodarowanie terenu mogą ulec nieznamiennej zmianie na etapie realizacji inwestycji o czym nabywca lokalu zostanie poinformowany.
- Wszystkie wymiary podane są z projektu w stanie wykończonym z uwzględnieniem tynków w pomieszczeniach, w których były one zaprojektowane.
- „Powierzchnia użytkowa” lokalu, jako definicja z normy PN - ISO9836 : 2022-07 oraz pomieszczeń przynależnych określona / uszczegółowiona jest również na podstawie rozporządzenia w sprawie szczegółowego zakresu i formy projektu budowlanego z dnia 11/09/2020r.
- Nazwy pomieszczeń czy granice liczenia powierzchni pomieszczeń mogą różnić się na etapie uzyskiwania zaświadczeń o samodzielności lokali i zakładania kart lokali.
- Powierzchnia użytkowa budynku (zgodnie z rozporządzeniem w sprawie szczegółowego zakresu i formy projektu budowlanego z dnia 11/09/2020r.):  
- pomniejsza się o powierzchnie: przekroju poziomego wszystkich wewnętrznych przegród budowlanych, przejść i otworów w tych przegrodach, przejść w przegrodach zewnętrznych, balkonów, tarasów, loggii, schodów wewnętrznych i podestów w lokalach mieszkalnych wielopoziomowych, nieużytkowych poddaszy,  
- powiększa się o powierzchnie: antresol, ogrodów zimowych wbudowanych, ściennych szaf, schowków i garderób,  
- przy określaniu powierzchni użytkowej powierzchni pomieszczeń lub ich części o wysokości w świetle równej lub większej od 2,20 m zalicza się do obliczeń w 100 %, o wysokości równej lub większej od 1,40 m, lecz mniejszej od 2,20 m - w 50%, natomiast o wysokości mniejszej od 1,40 m pomija się całkowicie.
- Powierzchnia ogrodu uwzględnia tereny zielone od tyłu i przodu budynku.