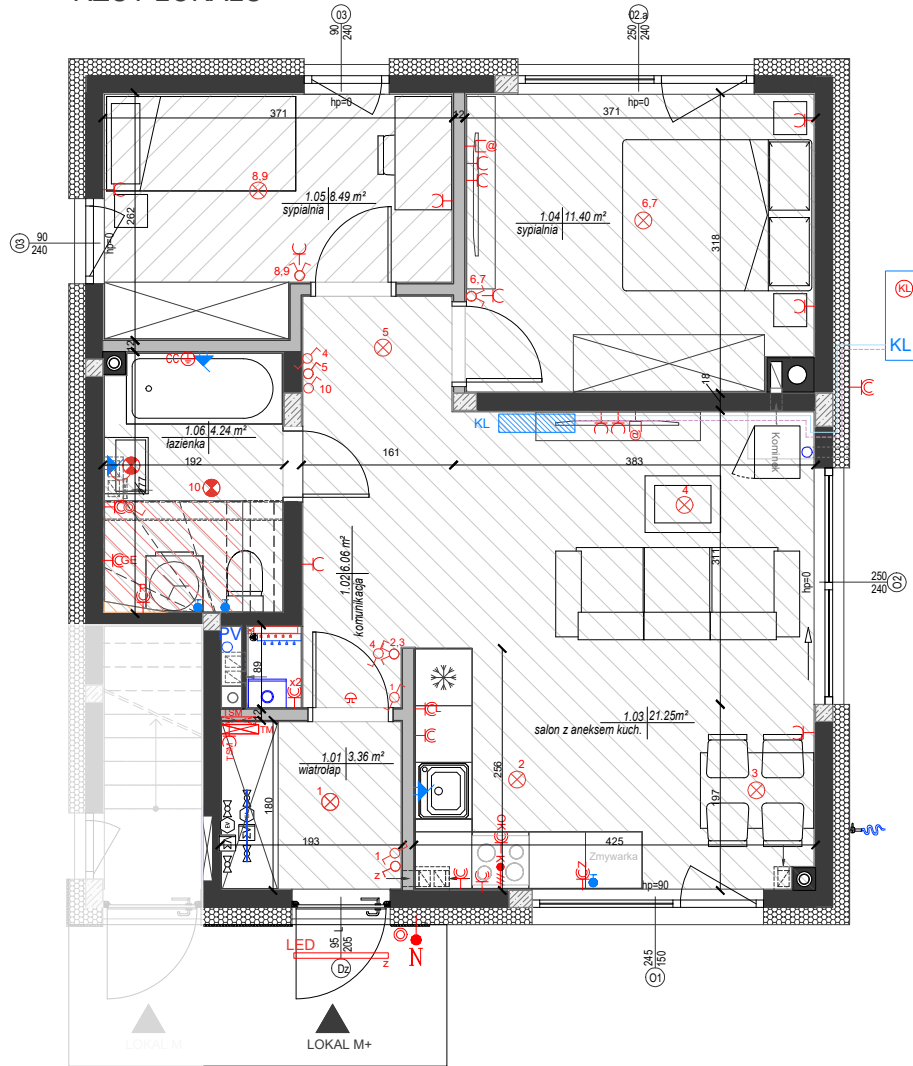


KARTA BRANŻOWA BUDYNEK WOLNOSTOJĄCY DWULOKALOWY

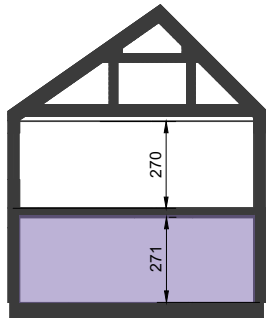
RZUT LOKALU



ZESTAWIENIE POWIERZCHNI UŻYTKOWEJ LOKALU

NR.	NAZWA POM.	POWIERZCHNIA UŻYTKOWA
1.01	WIATROŁAP	3,36m ²
1.02	KOMUNIKACJA	6,06m ²
1.03	SALON Z ANEK.	21,25m ²
1.04	SYPIALNIA	11,40m ²
1.05	SYPIALNIA	8,49m ²
1.06	ŁAZIENKA	4,24m ²
SUMA:		54,80m ²

PRZEKRÓJ



ZAŁOŻENIA I UWAGI

- Aranżacja lokalu mieszkalnego przedstawiona na rzucie jest przykładowa. Niniejsza karta katalogowa opracowana została na podstawie projektu budowlanego. W toku dalszego projektowania lub zmian lokatorskich mogą nastąpić zmiany do informacji zawartych na karcie katalogowej, w szczególności w układzie pomieszczeń, usytuowania elementów nadających się do demontażu, takich jak np. ścianki działowe.
- Powierzchnia wewnętrzna jest zdefiniowana zgodnie z Polską Normą PN-ISO 9836:2022-07.
- Powierzchnia wewnętrzna lokalu nie podlega redukcji ze względu na wysokość pomieszczenia lub jego części oraz jest niezależna od stopnia zamknięcia.
- Wizualizacja ma charakter poglądowy. Wygląd budynku oraz zagospodarowanie terenu mogą ulec nieznacznie zmianie na etapie realizacji inwestycji o czym nabywca lokalu zostanie poinformowany.
- Wszystkie wymiary podane są z projektu w stanie wykończonym z uwzględnieniem tynków w pomieszczeniach, w których były one zaprojektowane.
- „Powierzchnia użytkowa” lokalu, jako definicja z normy PN-ISO 9836:2022-07 oraz pomieszczeń przynależnych określona / uszczegółowiona jest również na podstawie rozporządzenia w sprawie szczegółowego zakresu i formy projektu budowlanego z dnia 11/09/2020r.
- Nazwy pomieszczeń czy granice liczenia powierzchni pomieszczeń mogą różnić się na etapie uzyskiwania zaświadczeń o samodzielności lokali i zakładania kart lokali.
- Powierzchnia użytkowa budynku (zgodnie z rozporządzeniem w sprawie szczegółowego zakresu i formy projektu budowlanego z dnia 11/09/2020r.):
-pomniejsza się o powierzchnie: przekroju poziomego wszystkich wewnętrznych przegród budowlanych, przejść i otworów w tych przegródach, przejść w przegródach zewnętrznych, balkonów, tarasów, loggii, schodów wewnętrznych i podestów w lokalach mieszkalnych wielopięsniowych, nieużytkowych poddaszy,
-powiększa się o powierzchnie: antresol, ogrodów zimowych wbudowanych, ściennych szaf, schowków i garderób,
-przy określaniu powierzchni użytkowej powierzchnie pomieszczeń lub ich części o wysokości w świetle równej lub większej od 2,20 m zalicza się do obliczeń w 100 %, o wysokości równej lub większej od 1,40 m, lecz mniejszej od 2,20 m - w 50%, natomiast o wysokości mniejszej od 1,40 m pomija się całkowicie.
- Powierzchnia ogrodu uwzględnia tereny zielone od tyłu i przodu budynku.

TYP LOKALU: M+

LOKAL	E7.1
KONDYGNACJA	I
ZESTAWIENIE	
POWIERZCHNIA WEWNĘTRZNA LOKALU	59,53m ²
POWIERZCHNIA UŻYTKOWA	54,80m ²
POWIERZCHNIA SCHODÓW	---
POWIERZCHNIA ŚCIAN WEWNĘTRZNYCH	3,30m ²
POWIERZCHNIA ELEMENTÓW TECHNICZNYCH	0,60m ²
POWIERZCHNIA OGRODU	322m ²
MIEJSCA POSTOJOWE	P53

OZNACZENIA

oprawa oświetlenia zewn. LED	wyprowadzenie wody c/z
oprawa żarówkowa	zawór zimnej wody
oprawa żarówkowa w łazience	zawór czerpalny ogrodowy
oprawa żarówkowa typu kinkiet	zestaw wodomierzowy
oprawa żarówkowa typu kinkiet w łazience	zestaw wodomierzowy do podlewania zieleni
łącznik p/t jednobiegunowy	kocioł gazowy dwufunkcyjny
łącznik p/t jednobiegunowy IP44	rozdzielacz ogrzewania podłogowego
łącznik p/t świecznikowy	jednostka zewn. klimatyzacji
łącznik p/t świecznikowy IP44	jednostka wewn. klimatyzacji
łącznik schodowy	OZNACZENIA POZOSTAŁE
przycisk dzwonkowy	ściany nośne
dzwonek	ściany działowe możliwe do rearanżacji
sterownik C.O.	ocieplenie
gniazdo internetowe podwójne	słup konstrukcyjny żelbetowy
gniazdo p/t 230V (L+N+PE)	ogrzewanie podłogowe
gniazdo p/t 230V (L+N+PE) IP44	wysokość pomieszczenia do 1,40m
gniazdo p/t 400V (3xL+N+PE) IP44	wysokość pomieszczenia do 2,20m
wypust oświetleniowy dla numeru porządkowego h=1,8 m	UWAGI:
tablica mieszkaniowa instalacji elektrycznej	-PODANA SKALA DOTYCZY STANU SUROWEGO I MA CHARAKTER ORIENTACYJNY
teletechniczna skrzynka mieszkaniowa	-PODANE POWIERZCHNIE I WYMIARY LINIOWE MAJĄ CHARAKTER ORIENTACYJNY I MOGĄ ULEC KOREKTOM NA PODSTAWIE INWESTYCJI WG. OBRMIARUPO WYKONANIU BUDYNKU
połączenie wyrównawcze	-PUNKTY INSTALACJI ELEKTRYCZNYCH I SANITARNYCH MOGĄ ULEC KOREKTOM ZE WZGLĘDÓW TECHNICZNYCH
zasilanie do klimatyzacji kuchenka h=0,5 m	
K okap h=2,3 m	
OK lodówka h=0,5 m	
L zmywarka h=0,5 m	
Z pralka h=0,6 m	
P grzejnik elektryczny h=1,0 m	
Wysokość montażu pozostałych gniazd: kuchnia h=1,1 m łazienka h=1,4 m pozostałe pom. h=0,3 m	



JDM DEWELOPER

www.novepiaseczno.pl
Tel: 503 503 419
sprzedaz@jdmdeveloper.pl

Adres inwestycji: ul.Trzeciakowskich, 05-500 Piaseczno, Chylce Półko