

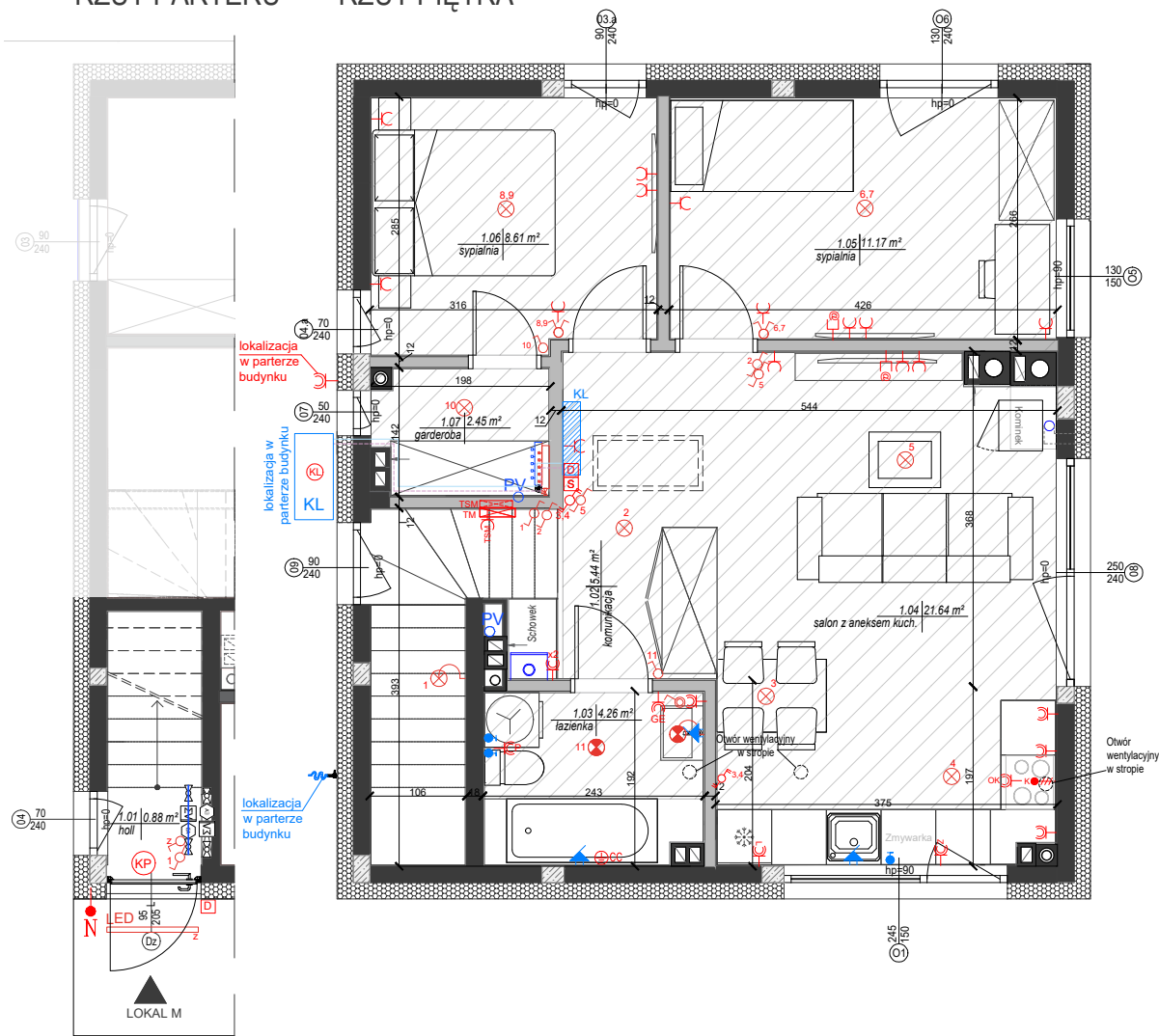
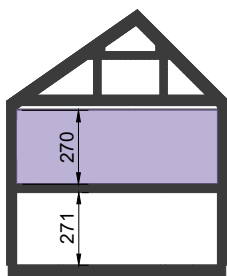
KARTA BRANŻOWA BUDYNEK WOLNOSTOJĄCY DWULOKALOWY

RZUT PARTERU RZUT PIĘTRA

ZESTAWIENIE POWIERZCHNI UŻYTKOWEJ LOKALU

NR.	NAZWA POM.	POWIERZCHNIA UŻYTKOWA
1.01	HOLL	0,88m ²
1.02	KOMUNIKACJA	5,44m ²
1.03	ŁAZIENKA	4,26m ²
1.04	SALON Z ANEK.	21,64m ²
1.05	SYPIALNIA	11,17m ²
1.06	SYPIALNIA	8,61m ²
1.07	GARDEROBA	2,45m ²
SUMA:		54,45m ²

PRZEKRÓJ



TYP LOKALU: M

LOKAL	E5.2
KONDYGNACJA	I i II

ZESTAWIENIE

POWIERZCHNIA WEWNĘTRZNA LOKALU	63,14m ²
POWIERZCHNIA UŻYTKOWA	54,45m ²
POWIERZCHNIA SCHODÓW	5,00m ²
POWIERZCHNIA ŚCIAN WEWNĘTRZNYCH	3,39m ²
POWIERZCHNIA ELEMENTÓW TECHNICZNYCH	1,20m ²
POWIERZCHNIA OGRODU	110m ²
MIĘSCIE POSTOJOWE	P50

OZNACZENIA

OZNACZENIA ELEKTRYCZNE	OZNACZENIA WOD.-KAN. I C.O.
<ul style="list-style-type: none"> oprawa oświetlenia zewn. LED oprawa żarówkowa oprawa żarówkowa w łazience oprawa żarówkowa typu kinkiet oprawa żarówkowa typu kinkiet w łazience łącznik p/t jednobiegunowy łącznik p/t jednobiegunowy IP44 łącznik p/t świecznikowy łącznik p/t świecznikowy IP44 łącznik p/t schodowy łącznik p/t schodowy podwójny domofon sterownik C.O. gniazdo internetowe podwójne gniazdo p/t 230V (L+N+PE) gniazdo p/t 230V (L+N+PE) IP44 gniazdo p/t 400V (3xL+N+PE) wypust oświetleniowy dla numeru porządkowego h=1,8 m tablica mieszkaniowa instalacji elektrycznej teletechniczna skrzynka mieszkaniowa połączenie wyrównawcze zasilanie do klimatyzacji zasilanie do kurtyny powietrznej kuchenna h=0,5 m okap h=2,3 m lodówka h=0,5 m zmywarka h=0,5 m pralka h=0,6 m grzejnik elektryczny h=1,0 m 	<ul style="list-style-type: none"> wyprowadzenie wody c/z zawór zimnej wody zawór czerpalny ogrodowy zestaw wodomierzowy zestaw wodomierzowy do podlewania zieleni kocioł gazowy dwufunkcyjny rozdzielacz ogrzewania podłogowego jednostka zewn. klimatyzacji jednostka wewn. klimatyzacji
OZNACZENIA POZOSTAŁE	
<ul style="list-style-type: none"> ściany nośne ściany działowe możliwe do rearanżacji ocieplenie słup konstrukcyjny żelbetowy ogrzewanie podłogowe wysokość pomieszczenia do 1,40m wysokość pomieszczenia do 2,20m 	
UWAGI:	
-PODANA SKALA DOTYCZY STANU SUROWEGO I MA CHARAKTER ORIENTACYJNY	
-PODANE POWIERZCHNIE I WYMIARY LINIOWE MAJĄ CHARAKTER ORIENTACYJNY I MOGĄ ULEĆ KOREKTOM NA PODSTAWIE INWESTYCJI WG. OBRMIARUPO WYKONANIU BUDYNKU	
-PUNKTY INSTALACJI ELEKTRYCZNYCH I SANITARNYCH MOGĄ ULEĆ KOREKTOM ZE WZGLĘDÓW TECHNICZNYCH	
Wysokość montażu pozostałych gniazd: kuchnia h=1,1 m łazienka h=1,4 m pozostałe pom. h=0,3 m	

ZALOŻENIA I UWAGI

1. Aranżacja lokalu mieszkalnego przedstawiona na rzucie jest przykładowa. Niniejsza karta katalogowa opracowana została na podstawie projektu budowlanego. W toku dalszego projektowania lub zmian lokatorskich mogą nastąpić zmiany do informacji zawartych na karcie katalogowej, w szczególności w układzie pomieszczeń, usytuowania elementów nadających się do demontażu, takich jak np. ścianki działowe.
2. Powierzchnia wewnętrzna jest zdefiniowana zgodnie z Polską Normą PN-ISO 9836:2022-07.
3. Powierzchnia wewnętrzna lokalu nie podlega redukcji ze względu na wysokość pomieszczenia lub jego części oraz jest niezależna od stopnia zamknięcia.
4. Wizualizacja ma charakter poglądowy. Wygląd budynku oraz zagospodarowanie terenu mogą ulec nieznacznie zmianie na etapie realizacji inwestycji o czym nabywca lokalu zostanie poinformowany.
5. Wszystkie wymiary podane są z projektu w stanie wykonanym z uwzględnieniem tynków w pomieszczeniach, w których były one zaprojektowane.
6. „Powierzchnia użytkowa” lokalu, jako definicja z normy PN-ISO9836:2022-07 oraz pomieszczeń przynależnych określona / uszczegółowiona jest również na podstawie rozporządzenia w sprawie szczegółowego zakresu i formy projektu budowlanego z dnia 11/09/2020r.
7. Nazwy pomieszczeń czy granice liczenia powierzchni pomieszczeń mogą różnić się na etapie uzyskiwania zaświadczeń o samodzielności lokali i zakładania kart lokali.
8. Powierzchnia użytkowa budynku (zgodnie z rozporządzeniem w sprawie szczegółowego zakresu i formy projektu budowlanego z dnia 11/09/2020r.):
-pominięta się o powierzchnie: antresol, ogrodów zimowych wbudowanych, ściennych szaf, schodków i garderób
-w tych przegrodach, przejść w przegrodach zewnętrznych, balkonów, tarasów, loggii, schodów wewnętrznych i podestów w lokalach mieszkalnych wielopięsniowych, nieużytkowych poddaszy, -powiększa się o powierzchnie: antresol, ogrodów zimowych wbudowanych, ściennych szaf, schodków i garderób,
-przy określaniu powierzchni użytkowej powierzchni pomieszczeń lub ich części o wysokości w świetle równej lub większej od 2,20 m zalicza się do obliczeń w 100 %, o wysokości równej lub większej od 1,40 m, lecz mniejszej od 2,20 m - w 50%, natomiast o wysokości mniejszej od 1,40 m pomija się całkowicie.
9. Powierzchnia ogrodu uwzględnia tereny zielone od tyłu i przodu budynku.