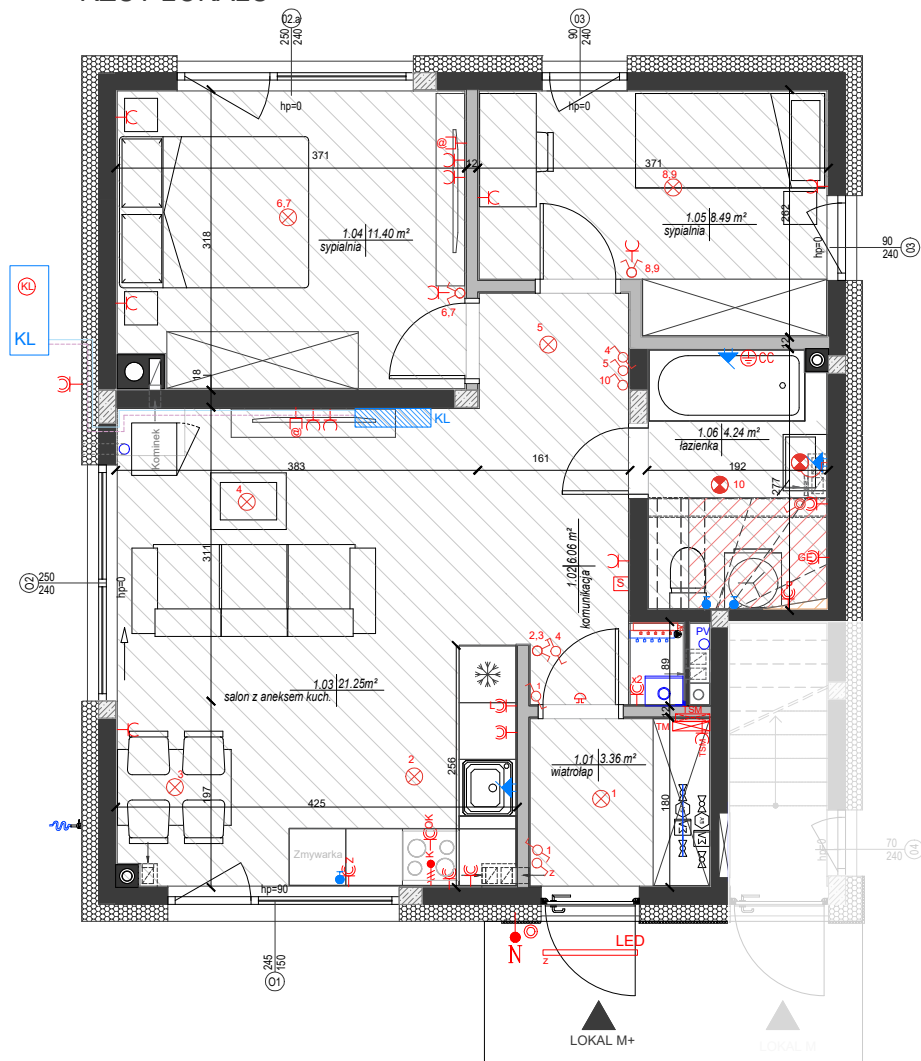


# KARTA BRANŻOWA BUDYNEK WOLNOSTOJĄCY DWULOKALOWY

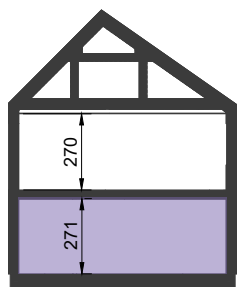
## RZUT LOKALU



### ZESTAWIENIE POWIERZCHNI UŻYTKOWEJ LOKALU

NR.	NAZWA POM.	POWIERZCHNIA UŻYTKOWA
1.01	WIATROLAP	3,36m <sup>2</sup>
1.02	KOMUNIKACJA	6,06m <sup>2</sup>
1.03	SALON Z ANEK.	21,25m <sup>2</sup>
1.04	SYPIALNIA	11,40m <sup>2</sup>
1.05	SYPIALNIA	8,49m <sup>2</sup>
1.06	ŁAZIENKA	4,24m <sup>2</sup>
SUMA:		54,80m <sup>2</sup>

### PRZEKRÓJ



#### ZAKOŹENIA I UWAGI

- Aranżacja lokalu mieszkalnego przedstawiona na rzucie jest przykładowa. Niniejsza karta katalogowa opracowana została na podstawie projektu budowlanego. W toku dalszego projektowania lub zmian lokatorskich mogą nastąpić zmiany do informacji zawartych na karcie katalogowej, w szczególności w układzie pomieszczeń, usytuowaniu elementów nadających się do demontażu, takich jak np. ściany działowe.
- Powierzchnia wewnętrzna jest zdefiniowana zgodnie z Polską Normą PN-ISO 9836:2022-07.
- Powierzchnia wewnętrzna lokalu nie podlega redukcji ze względu na wysokość pomieszczenia lub jego części oraz jest niezależna od stopnia zamknięcia.
- Wizualizacja ma charakter poglądowy. Wygląd budynku oraz zagospodarowanie terenu mogą ulec nieznacznie zmianie na etapie realizacji inwestycji o czym nabywca lokalu zostanie poinformowany.
- Wszystkie wymiary podane są z projektu w stanie wykończonym z uwzględnieniem tynków w pomieszczeniach, w których były one zaprojektowane.
- „Powierzchnia użytkowa” lokalu, jako definicja z normy PN - ISO9836 : 2022-07 oraz pomieszczeń przynależnych określona / uszczegółowiona jest również na podstawie rozporządzenia w sprawie szczegółowego zakresu i formy projektu budowlanego z dnia 11/09/2020r.
- Nazwy pomieszczeń czy granice liczenia powierzchni pomieszczeń mogą różnić się na etapie uzyskiwania zaświadczeń o samodzielności lokali i zakładania kart lokali.
- Powierzchnia użytkowa budynku (zgodnie z rozporządzeniem w sprawie szczegółowego zakresu i formy projektu budowlanego z dnia 11/09/2020r.):  
-pomniejsza się o powierzchnie: przekroju poziomego wszystkich wewnętrznych przegród budowlanych, przejść i otworów w tych przegrodach, przejść w przegrodach zewnętrznych, balkonów, tarasów, loggii, schodów wewnętrznych i podestów w lokalach mieszkalnych wielopoziomowych, nieużytkowych poddaszy,  
-powiększa się o powierzchnie: antresol, ogrodów zimowych wbudowanych, ściennych szaf, schowków i garderób,  
-przy określaniu powierzchni użytkowej powierzchni pomieszczeń lub ich części o wysokości w świetle równej lub większej od 2,20 m zalicza się do obliczeń w 100 %, o wysokości równej lub większej od 1,40 m, lecz mniejszej od 2,20 m - w 50%, natomiast o wysokości mniejszej od 1,40 m pomija się całkowicie.
- Powierzchnia ogrodu uwzględnia tereny zielone od tyłu i przodu budynku.

## TYP LOKALU: M+

LOKAL	E10.1
KONDYGNACJA	I

### ZESTAWIENIE

POWIERZCHNIA WEWNĘTRZNA LOKALU	59,53m <sup>2</sup>
POWIERZCHNIA UŻYTKOWA	54,80m <sup>2</sup>
POWIERZCHNIA SCHODÓW	---
POWIERZCHNIA ŚCIAN WEWNĘTRZNYCH	3,30m <sup>2</sup>
POWIERZCHNIA ELEMENTÓW TECHNICZNYCH	0,60m <sup>2</sup>
POWIERZCHNIA OGRODU	239m <sup>2</sup>
MIĘJSCA POSTOJOWE	P59

### OZNACZENIA

LED	oprawa oświetlenia zewn. LED	$\blacktriangle$	wyprowadzenie wody c/z
$\otimes$	oprawa żarówkowa	$\bullet$	zawór zimnej wody
$\otimes$	oprawa żarówkowa w łazience	$\curvearrowright$	zawór czepalny ogrodowy
$\otimes$	oprawa żarówkowa typu kinkiet	$\text{m}^3$	zestaw wodomierzowy
$\otimes$	oprawa żarówkowa typu kinkiet w łazience	$\text{m}^3$	zestaw wodomierzowy do podlewania zieleni
$\text{---} \text{---} \text{---}$	łącznik p/t jednobiegunowy	$\text{---} \text{---} \text{---}$	kocioł gazowy dwufunkcyjny
$\text{---} \text{---} \text{---}$	łącznik p/t jednobiegunowy IP44	$\text{---} \text{---} \text{---}$	rozdzielacz ogrzewania podłogowego
$\text{---} \text{---} \text{---}$	łącznik p/t świecznikowy	$\text{---} \text{---} \text{---}$	jednostka zewn. klimatyzacji
$\text{---} \text{---} \text{---}$	łącznik p/t świecznikowy IP44	$\text{---} \text{---} \text{---}$	jednostka wewn. klimatyzacji
$\text{---} \text{---} \text{---}$	łącznik schodowy		
$\text{---} \text{---} \text{---}$	przycisk dzwonkowy		
$\text{---} \text{---} \text{---}$	dzwonek		
$\text{---} \text{---} \text{---}$	sterownik C.O.		
$\text{---} \text{---} \text{---}$	gniazdo internetowe podwójne		
$\text{---} \text{---} \text{---}$	gniazdo p/t 230V (L+N+PE)		
$\text{---} \text{---} \text{---}$	gniazdo p/t 230V (L+N+PE) IP44		
$\text{---} \text{---} \text{---}$	gniazdo p/t 400V (3xL+N+PE) IP44		
$\text{---} \text{---} \text{---}$	wypust oświetleniowy dla numeru porządkowego h=1,8 m		
$\text{---} \text{---} \text{---}$	tablica mieszkaniowa instalacji elektrycznej		
$\text{---} \text{---} \text{---}$	teletechniczna skrzynka mieszkaniowa		
$\text{---} \text{---} \text{---}$	połączenie wyrównawcze		
$\text{---} \text{---} \text{---}$	zasilanie do klimatyzacji		
$\text{---} \text{---} \text{---}$	kuchonka h=0,5 m		
$\text{---} \text{---} \text{---}$	okap h=2,3 m		
$\text{---} \text{---} \text{---}$	łódzka h=0,5 m		
$\text{---} \text{---} \text{---}$	zmywarka h=0,5 m		
$\text{---} \text{---} \text{---}$	pralka h=0,6 m		
$\text{---} \text{---} \text{---}$	grzejnik elektryczny h=1,0 m		
	Wysokość montażu pozostałych gniazd:		
	kuchnia h=1,1 m		
	łazienka h=1,4 m		
	pozostałe pom. h=0,3 m		
	UWAGI:		
	-PODANA SKALA DOTYCZY STANU SUROWEGO I MA CHARAKTER ORIENTACYJNY		
	-PODANE POWIERZCHNIE I WYMIARY LINIOWE MAJĄ CHARAKTER ORIENTACYJNY I MOGĄ ULEĆ KOREKCJI NA PODSTAWIE INWESTYCJI WG. OBRMIARUPO WYKONANIU BUDYNKU		
	-PUNKTY INSTALACJI ELEKTRYCZNYCH I SANITARNYCH MOGĄ ULEĆ KOREKTOM ZE WZGLĘDÓW TECHNICZNYCH		



JDM DEWELOPER

www.novepiaseczno.pl  
Tel: 503 503 419  
sprzedaz@jdmdeveloper.pl

Adres inwestycji: ul.Trzeciakowskich, 05-500 Piaseczno, Chylice Półko