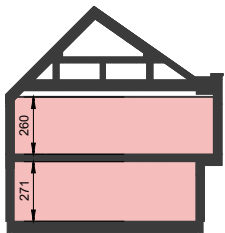


ZESTAWIENIE POWIERZCHNI UŻYTKOWEJ LOKALU

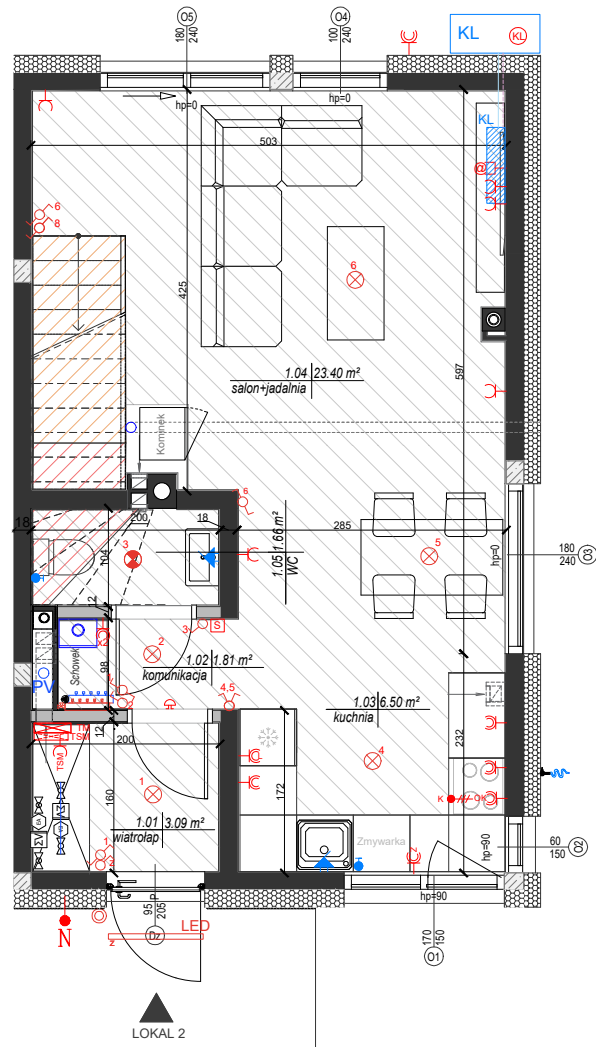
NR.	NAZWA POM.	POWIERZCHNIA UŻYTKOWA
1.01	WIATROLAP	3,09m ²
1.02	KOMUNIKACJA	1,81m ²
1.03	KUCHNIA	6,50m ²
1.04	SALON Z JAD.	23,40m ²
1.05	WC	1,66m ²
1.06	SYPIALNIA	10,71m ²
1.07	KOMUNIKACJA	4,04m ²
1.08	ŁAZIENKA	3,91m ²
1.09	SYPIALNIA	8,53m ²
1.10	SYPIALNIA	8,79m ²
SUMA:		72,44m ²

PRZEKRÓJ

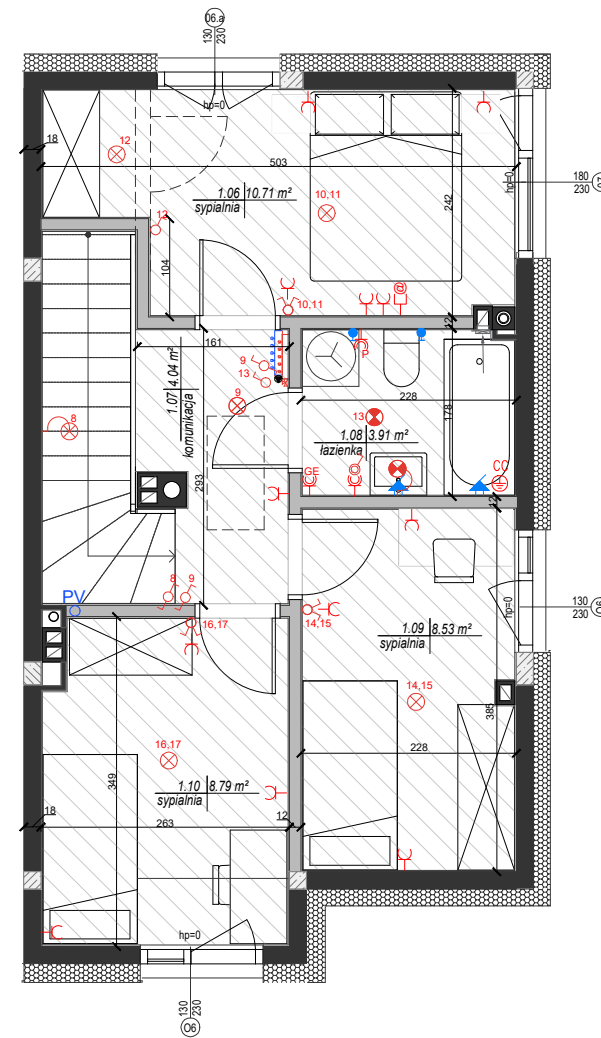


KARTA BRANŻOWA BUDYNEK JEDNORODZINNY W ZABUDOWIE BLIŹNIECZEJ

RZUT PARTERU



RZUT PIĘTRA



TYP LOKALU: L

LOKAL	D7.2
KONDYGNACJA	I II

ZESTAWIENIE

POWIERZCHNIA WEWNĘTRZNA LOKALU	84,65m ²
POWIERZCHNIA UŻYTKOWA	72,44m ²
POWIERZCHNIA SCHODÓW	4,31m ²
POWIERZCHNIA ŚCIAN WEWNĘTRZNYCH	3,98m ²
POWIERZCHNIA ELEMENTÓW TECHNICZNYCH	1,23m ²
POWIERZCHNIA OGRODU	151m ²
MIEJSCE POSTOJOWE	P66

OZNACZENIA

OZNACZENIA ELEKTRYCZNE	OZNACZENIA WOD.-KAN. I C.O.
<ul style="list-style-type: none"> LED oprawa oświetlenia zewn. LED ⊗ oprawa żarówkowa ⊕ oprawa żarówkowa w łazience ⊗ oprawa żarówkowa typu kinkiet ⊕ oprawa żarówkowa typu kinkiet w łazience ⊕ łącznik p/t jednobiegunowy ⊕ łącznik p/t jednobiegunowy IP44 ⊕ łącznik p/t świecznikowy ⊕ łącznik p/t świecznikowy IP44 ⊕ łącznik schodowy ⊕ przycisk dzwonekowy ⊕ dzwonek ⊕ sterownik C.O. ⊕ gniazdo internetowe podwójne ⊕ gniazdo p/t 230V (L+N+PE) ⊕ gniazdo p/t 230V (L+N+PE) IP44 ⊕ gniazdo p/t 400V (3xL+N+PE) IP44 ⊕ wypust oświetleniowy dla numeru porządkowego h=1,8 m ⊕ tablica mieszkaniowa instalacji elektrycznej ⊕ teletechniczna skrzynka mieszkaniowa ⊕ połączenie wyrównawcze ⊕ zasilanie do klimatyzacji ⊕ kuchenka h=0,5 m ⊕ okap h=2,3 m ⊕ lodówka h=0,5 m ⊕ zmywarka h=0,5 m ⊕ pralka h=0,6 m ⊕ grzejnik elektryczny h=1,0 m 	<ul style="list-style-type: none"> ⊕ wyprowadzenie wody c/z ⊕ zawór zimnej wody ⊕ zawór czerpalni ogrodowej ⊕ zestaw wodomierzowy ⊕ zestaw wodomierzowy do podlewania zieleni ⊕ kocioł gazowy dwufunkcyjny ⊕ rozdzielacz ogrzewania podłogowego ⊕ jednostka zewn. klimatyzacji ⊕ jednostka wewn. klimatyzacji
OZNACZENIA POZOSTAŁE	
<ul style="list-style-type: none"> ⊕ ściany nośne ⊕ ściany działowe możliwe do reanżacji ⊕ ocieplenie ⊕ słup konstrukcyjny żelbetowy ⊕ ogrzewanie podłogowe ⊕ wysokość pomieszczenia do 1,40m ⊕ wysokość pomieszczenia do 2,20m 	
<p>UWAGI: -PODANA SKALA DOTYCZY STANU SUROWEGO I MA CHARAKTER ORIENTACYJNY -PODANE POWIERZCHNIE I WYMIARY LINIOWE MAJĄ CHARAKTER ORIENTACYJNY I MOGĄ ULEĆ KOREKCI NA PODSTAWIE INWESTYCJI WG. OBRMIARUPO WYKONANIU BUDYNKU -PUNKTY INSTALACJI ELEKTRYCZNYCH I SANITARNYCH MOGĄ ULEĆ KOREKTOM ZE WZGLĘDÓW TECHNICZNYCH</p>	

ZAŁOŻENIA I UWAGI

- Aranżacja lokalu mieszkalnego przedstawiona na rzucie jest przykładowa. Niniejsza karta katalogowa opracowana została na podstawie projektu budowlanego. W toku dalszego projektowania lub zmian lokatorskich mogą nastąpić zmiany do informacji zawartych na karcie katalogowej, w szczególności w układzie pomieszczeń, usytuowania elementów nadających się do demontażu, takich jak np. ścianki działowe.
- Powierzchnia wewnętrzna jest zdefiniowana zgodnie z Polską Normą PN-ISO 9836:2022-07.
- Powierzchnia wewnętrzna lokalu nie podlega redukcji ze względu na wysokość pomieszczenia lub jego części oraz jest niezależna od stopnia zamknięcia.
- Wizualizacja ma charakter poglądowy. Wygląd budynku oraz zagospodarowanie terenu mogą ulec nieznacznie zmianie na etapie realizacji inwestycji o czym nabywca lokalu zostanie poinformowany.
- Wszystkie wymiary podane są z projektu w stanie wykończonym z uwzględnieniem tyńków w pomieszczeniach, w których były one zaprojektowane.
- „Powierzchnia użytkowa” lokalu, jako definicja z normy PN - ISO9836 : 2022-07 oraz pomieszczeń przynależnych określona / uszczegółowiona jest również na podstawie rozporządzenia w sprawie szczegółowego zakresu i formy projektu budowlanego z dnia 11/09/2020r.
- Nazwy pomieszczeń czy granice liczenia powierzchni pomieszczeń mogą różnić się na etapie uzyskiwania zaświadczeń o samodzielności lokali i zakładania kart lokali.
- Powierzchnia użytkowa budynku (zgodnie z rozporządzeniem w sprawie szczegółowego zakresu i formy projektu budowlanego z dnia 11/09/2020r.):
 -pomniejsza się o powierzchnie: przekroju poziomego wszystkich wewnętrznych przegród budowlanych, przejść i otworów w tych przegrodach, przejść w przegrodach zewnętrznych, balkonów, tarasów, loggii, schodów wewnętrznych i podestów w lokalach mieszkalnych wielopięsniowych, nieużytkowych poddaszy,
 -powiększa się o powierzchnie: antresol, ogrodów zimowych wbudowanych, ściennych szaf, schowków i garderób,
 -przy określaniu powierzchni użytkowej powierzchnie pomieszczeń lub ich części o wysokości w świetle równej lub większej od 2,20 m zalicza się do obliczeń w 100%, o wysokości równej lub większej od 1,40 m, lecz mniejszej od 2,20 m - w 50%, natomiast o wysokości mniejszej od 1,40 m pomija się całkowicie.
- Powierzchnia ogrodu uwzględnia tereny zielone od tyłu i przodu budynku.