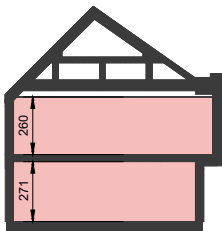


ZESTAWIENIE POWIERZCHNI UŻYTKOWEJ LOKALU

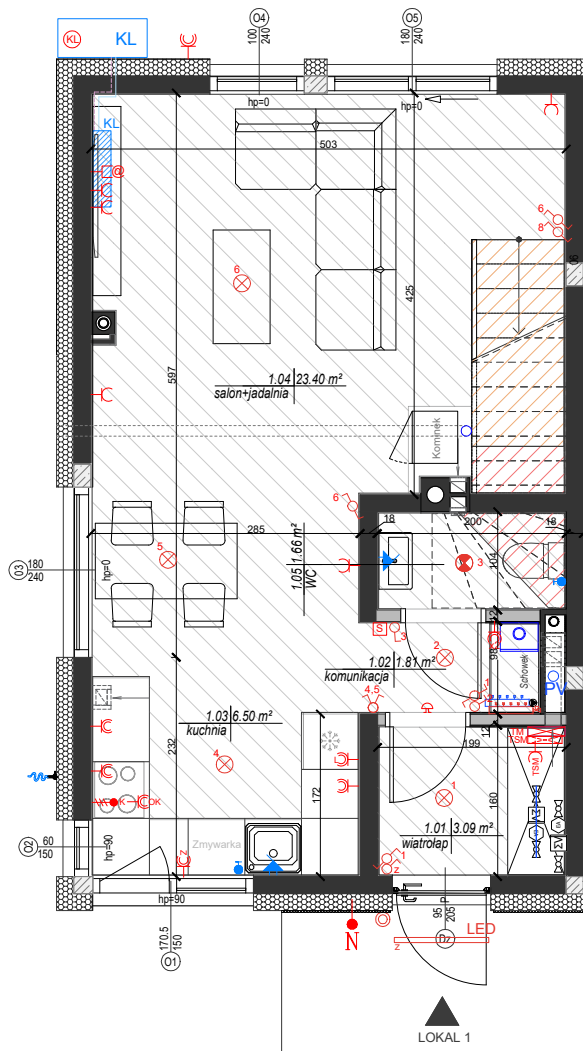
| NR. | NAZWA POM. | POWIERZCHNIA UŻYTKOWA |
|-------|--------------|--------------------------|
| 1.01 | WIATROŁAP | 3,09m ² |
| 1.02 | KOMUNIKACJA | 1,81m ² |
| 1.03 | KUCHNIA | 6,50m ² |
| 1.04 | SALON Z JAD. | 23,40m ² |
| 1.05 | WC | 1,66m ² |
| 1.06 | SYPIALNIA | 10,71m ² |
| 1.07 | KOMUNIKACJA | 4,04m ² |
| 1.08 | ŁAZIENKA | 3,91m ² |
| 1.09 | SYPIALNIA | 8,53m ² |
| 1.10 | SYPIALNIA | 8,79m ² |
| SUMA: | | 72,44m ² |

PRZEKRÓJ

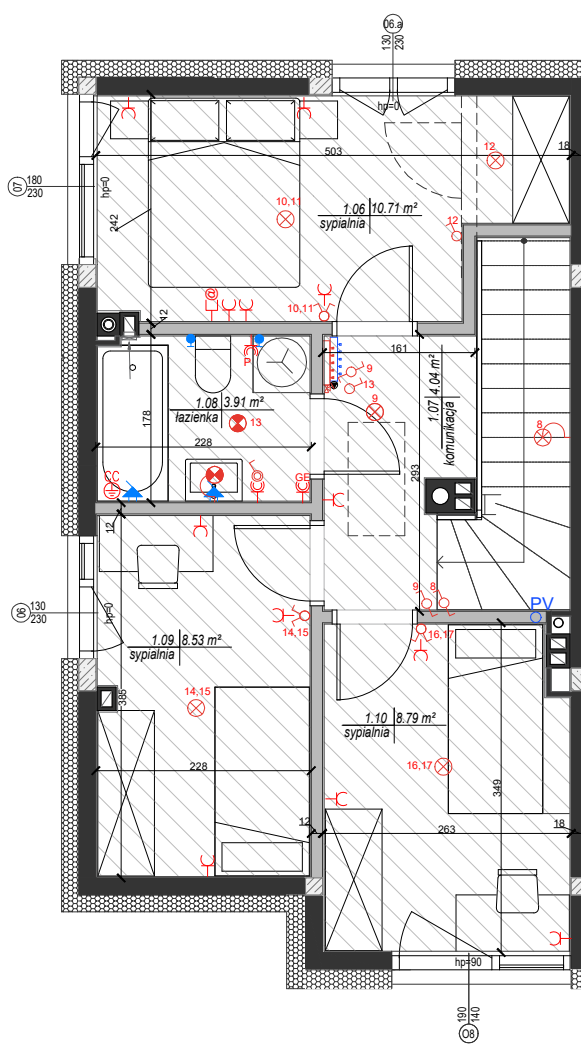


KARTA BRANŻOWA BUDYNEK JEDNORODZINNY W ZABUDOWIE BLIŹNIECZEJ

RZUT PARTERU



RZUT PIĘTRA



ZALOŻENIA I UWAGI

- Aranżacja lokalu mieszkalnego przedstawiona na rzucie jest przykładowa. Niniejsza karta katalogowa opracowana została na podstawie projektu budowlanego. W toku dalszego projektowania lub zmian lokatorskich mogą nastąpić zmiany do informacji zawartych na karcie katalogowej, w szczególności w układzie pomieszczeń, usytuowania elementów nadających się do demontażu, takich jak np. ścianki działowe.
- Powierzchnia wewnętrzna jest zdefiniowana zgodnie z Polską Normą PN-ISO 9836:2022-07.
- Powierzchnia wewnętrzna lokalu nie podlega redukcji ze względu na wysokość pomieszczenia lub jego części oraz jest niezależna od stopnia zamknięcia.
- Wizualizacja ma charakter poglądowy. Wygląd budynku oraz zagospodarowanie terenu mogą ulec nieznacznie zmianie na etapie realizacji inwestycji o czym nabywca lokalu zostanie poinformowany.
- Wszystkie wymiary podane są z projektu w stanie wykonanym z uwzględnieniem tynków w pomieszczeniach, w których były one zaprojektowane.
- „Powierzchnia użytkowa” lokalu, jako definicja z normy PN-ISO9836:2022-07 oraz pomieszczeń przynależnych określona / uszczegółowiona jest również na podstawie rozporządzenia w sprawie szczegółowego zakresu i formy projektu budowlanego z dnia 11/09/2020r.
- Nazwy pomieszczeń czy granice liczenia powierzchni pomieszczeń mogą różnić się na etapie uzyskiwania zaświadczeń o samodzielności lokali i zakładania kart lokali.
- Powierzchnia użytkowa budynku (zgodnie z rozporządzeniem w sprawie szczegółowego zakresu i formy projektu budowlanego z dnia 11/09/2020r.):
-pomniejsza się o powierzchnie: przekroju poziomego wszystkich wewnętrznych przegród budowlanych, przejść i otworów w tych przegrodach, przejść w przegrodach zewnętrznych, balkonów, tarasów, loggii, schodów wewnętrznych i podestów w lokalach mieszkalnych wielopięsziowych, nieużytkowych poddaszy,
-powiększa się o powierzchnie: antresol, ogrodów zimowych wbudowanych, ściennych szaf, schowków i garderób,
-przy określaniu powierzchni użytkowej powierzchnie pomieszczeń lub ich części o wysokości w świetle równej lub większej od 2,20 m zalicza się do obliczeń w 100%, o wysokości równej lub większej od 1,40 m, lecz mniejszej od 2,20 m - w 50%, natomiast o wysokości mniejszej od 1,40 m pomija się całkowicie.
- Powierzchnia ogrodu uwzględnia tereny zielone od tyłu i przodu budynku.

TYP LOKALU: L

| | |
|-------------|--------|
| LOKAL | D7.1 |
| KONDYGNACJA | I i II |

ZESTAWIENIE

| | |
|-------------------------------------|---------------------|
| POWIERZCHNIA WEWNĘTRZNA LOKALU | 84,65m ² |
| POWIERZCHNIA UŻYTKOWA | 72,44m ² |
| POWIERZCHNIA SCHODÓW | 4,31m ² |
| POWIERZCHNIA ŚCIAN WEWNĘTRZNYCH | 3,98m ² |
| POWIERZCHNIA ELEMENTÓW TECHNICZNYCH | 1,23m ² |
| POWIERZCHNIA OGRODU | 263m ² |
| MIEJSCE POSTOJOWE | P65 |

OZNACZENIA

| | |
|--|---|
| OZNACZENIA ELEKTRYCZNE | OZNACZENIA WOD.-KAN. I C.O. |
| oprawa oświetlenia zewn. LED | wyprowadzenie wody c/z |
| oprawa żarówkowa | zawór zimnej wody |
| oprawa żarówkowa w łazience | zawór czerpalny ogrodowy |
| oprawa żarówkowa typu kinkiet | zestaw wodomierzowy |
| oprawa żarówkowa typu kinkiet w łazience | zestaw wodomierzowy do podlewania zieleni |
| łącznik p/t jednobiegunowy | kocioł gazowy dwufunkcyjny |
| łącznik p/t jednobiegunowy IP44 | rozdzielacz ogrzewania podłogowego |
| łącznik p/t świecznikowy | jednostka zewn. klimatyzacji |
| łącznik p/t świecznikowy IP44 | jednostka wewn. klimatyzacji |
| łącznik schodowy | OZNACZENIA POZOSTAŁE |
| przycisk dzwonekowy | ściany nośne |
| dzwonek | ściany działowe możliwe do rearanżacji |
| sterownik C.O. | ocieplenie |
| gniazdo internetowe podwójne | słup konstrukcyjny żelbetowy |
| gniazdo p/t 230V (L+N+PE) | ogrzewanie podłogowe |
| gniazdo p/t 230V (L+N+PE) IP44 | wysokość pomieszczenia do 1,40m |
| gniazdo p/t 400V (3xL+N+PE) IP44 | wysokość pomieszczenia do 2,20m |
| wypust oświetleniowy dla numeru porządkowego h=1,8 m | UWAGI: |
| tablica mieszkaniowa instalacji elektrycznej | -PODANA SKALA DOTYCZY STANU SUROWEGO I MA CHARAKTER ORIENTACYJNY |
| teletechniczna skrzynka mieszkaniowa | -PODANE POWIERZCHNIE I WYMIARY LINIOWE MAJĄ CHARAKTER ORIENTACYJNY I MOGĄ ULEĆ KOREKCIOM NA PODSTAWIE INWESTYCJI WG. OBRMIARUPO WYKONANIU BUDYNKU |
| połączenie wyrównawcze | -PUNKTY INSTALACJI ELEKTRYCZNYCH I SANITARNYCH MOGĄ ULEĆ KOREKTOM ZE WZGLĘDÓW TECHNICZNYCH |
| zasilenie do klimatyzacji | |
| kuchnia h=0,5 m | |
| okap h=2,3 m | |
| lodówka h=0,5 m | |
| zmywarka h=0,5 m | |
| pralka h=0,6 m | |
| grzejnik elektryczny h=1,0 m | |
| Wysokość montażu pozostałych gniazd: | |
| kuchnia h=1,1 m | |
| łazienka h=1,4 m | |
| pozostałe pom. h=0,3 m | |