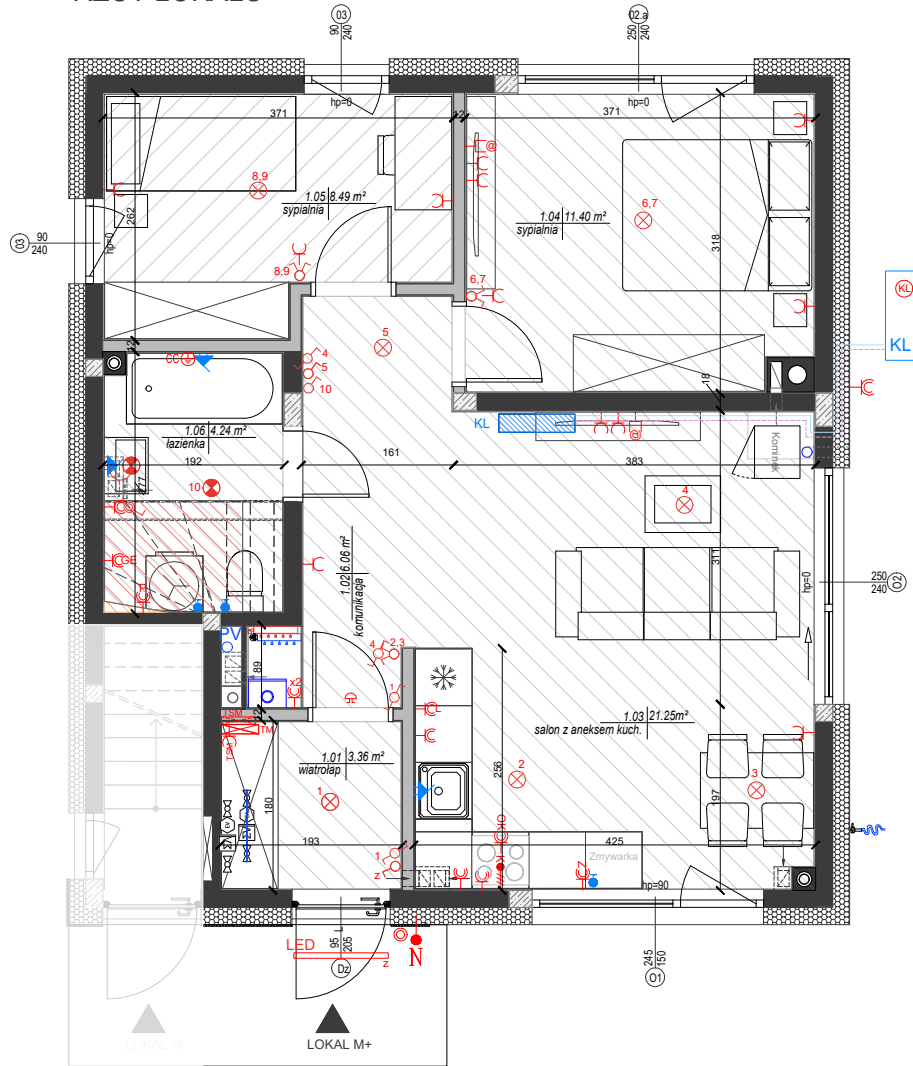


KARTA BRANŻOWA BUDYNEK WOLNOSTOJĄCY DWULOKALOWY

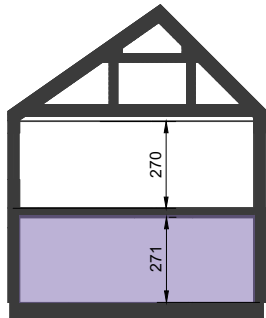
RZUT LOKALU



ZESTAWIENIE POWIERZCHNI UŻYTKOWEJ LOKALU

NR.	NAZWA POM.	POWIERZCHNIA UŻYTKOWA
1.01	WIATROŁAP	3,36m ²
1.02	KOMUNIKACJA	6,06m ²
1.03	SALON Z ANEK.	21,25m ²
1.04	SYPIALNIA	11,40m ²
1.05	SYPIALNIA	8,49m ²
1.06	ŁAZIENKA	4,24m ²
SUMA:		54,80m ²

PRZEKRÓJ



ZALOŻENIA I UWAGI

- Aranżacja lokalu mieszkalnego przedstawiona na rzucie jest przykładowa. Niniejsza karta katalogowa opracowana została na podstawie projektu budowlanego. W toku dalszego projektowania lub zmian lokatorskich mogą nastąpić zmiany do informacji zawartych na karcie katalogowej, w szczególności w układzie pomieszczeń, usytuowania elementów nadających się do demontażu, takich jak np. ścianki działowe.
- Powierzchnia wewnętrzna jest zdefiniowana zgodnie z Polską Normą PN-ISO 9836:2022-07.
- Powierzchnia wewnętrzna lokalu nie podlega redukcji ze względu na wysokość pomieszczenia lub jego części oraz jest niezależna od stopnia zamknięcia.
- Wizualizacja ma charakter poglądowy. Wygląd budynku oraz zagospodarowanie terenu mogą ulec nieznacznie zmianie na etapie realizacji inwestycji o czym nabywca lokalu zostanie poinformowany.
- Wszystkie wymiary podane są z projektu w stanie wykończonym z uwzględnieniem tynków w pomieszczeniach, w których były one zaprojektowane.
- „Powierzchnia użytkowa” lokalu, jako definicja z normy PN-ISO 9836:2022-07 oraz pomieszczeń przynależnych określona / uszczegółowiona jest również na podstawie rozporządzenia w sprawie szczegółowego zakresu i formy projektu budowlanego z dnia 11/09/2020r.
- Nazwy pomieszczeń czy granice liczenia powierzchni pomieszczeń mogą różnić się na etapie uzyskiwania zaświadczeń o samodzielności lokali i zakładania kart lokali.
- Powierzchnia użytkowa budynku (zgodnie z rozporządzeniem w sprawie szczegółowego zakresu i formy projektu budowlanego z dnia 11/09/2020r.):
-pomniejsza się o powierzchnie: przekroju poziomego wszystkich wewnętrznych przegród budowlanych, przejść i otworów w tych przegradach, przejść w przegradach zewnętrznych, balkonów, tarasów, loggii, schodów wewnętrznych i podestów w lokalach mieszkalnych wielopięsniowych, nieużytkowych poddaszy,
-powiększa się o powierzchnie: antresol, ogrodów zimowych wbudowanych, ściennych szaf, schowków i garderób,
-przy określaniu powierzchni użytkowej powierzchnie pomieszczeń lub ich części o wysokości w świetle równej lub większej od 2,20 m zalicza się do obliczeń w 100 %, o wysokości równej lub większej od 1,40 m, lecz mniejszej od 2,20 m - w 50%, natomiast o wysokości mniejszej od 1,40 m pomija się całkowicie.
- Powierzchnia ogrodu uwzględnia tereny zielone od tyłu i przodu budynku.

TYP LOKALU: M+

LOKAL	D3.1
KONDYGNACJA	I
ZESTAWIENIE	
POWIERZCHNIA WEWNĘTRZNA LOKALU	59,53m ²
POWIERZCHNIA UŻYTKOWA	54,80m ²
POWIERZCHNIA SCHODÓW	---
POWIERZCHNIA ŚCIAN WEWNĘTRZNYCH	3,30m ²
POWIERZCHNIA ELEMENTÓW TECHNICZNYCH	0,60m ²
POWIERZCHNIA OGRODU	242m ²
MIEJSCA POSTOJOWE	P13

OZNACZENIA

- | | |
|---|---|
| oprawa oświetlenia zewn. LED | wyprowadzenie wody c/z |
| oprawa żarówkowa | zawór zimnej wody |
| oprawa żarówkowa w łazience | zawór czerpalny ogrodowy |
| oprawa żarówkowa typu kinkiet | zestaw wodomierzowy |
| oprawa żarówkowa typu kinkiet w łazience | zestaw wodomierzowy do podlewania zieleni |
| łącznik p/t jednobiegunowy | kocioł gazowy dwufunkcyjny |
| łącznik p/t jednobiegunowy IP44 | rozdzielacz ogrzewania podłogowego |
| łącznik p/t świecznikowy | jednostka zewn. klimatyzacji |
| łącznik p/t świecznikowy IP44 | jednostka wewn. klimatyzacji |
| łącznik schodowy | OZNACZENIA POZOSTAŁE |
| przycisk dzwonkowy | ściany nośne |
| dzwonek | ściany działowe możliwe do rearanżacji |
| sterownik C.O. | ocieplenie |
| gniazdo internetowe podwójne | słup konstrukcyjny żelbetowy |
| gniazdo p/t 230V (L+N+PE) | ogrzewanie podłogowe |
| gniazdo p/t 230V (L+N+PE) IP44 | wysokość pomieszczenia do 1,40m |
| gniazdo p/t 400V (3xL+N+PE) IP44 | wysokość pomieszczenia do 2,20m |
| wypust oświetleniowy dla numeru porządkowego h=1,8 m | |
| tablica mieszkaniowa instalacji elektrycznej | |
| teleteleczniczna skrzynka mieszkaniowa | |
| połączenie wyrównawcze | |
| zasilanie do klimatyzacji | |
| kuchenka h=0,5 m | |
| okap h=2,3 m | |
| lodówka h=0,5 m | |
| zmywarka h=0,5 m | |
| pralka h=0,6 m | |
| grzejnik elektryczny h=1,0 m | |
| Wysokość montażu pozostałych gniazd:
kuchnia h=1,1 m
łazienka h=1,4 m
pozostałe pom. h=0,3 m | |
| UWAGI:
-PODANA SKALA DOTYCZY STANU SUROWEGO I MA CHARAKTER ORIENTACYJNY

-PODANE POWIERZCHNIE I WYMIARY LINIOWE MAJĄ CHARAKTER ORIENTACYJNY I MOGĄ ULEĆ KOREKTOM NA PODSTAWIE INWESTYCJI WG. OBRMIARUPO WYKONANIU BUDYNKU

-PUNKTY INSTALACJI ELEKTRYCZNYCH I SANITARNYCH MOGĄ ULEĆ KOREKTOM ZE WZGLĘDÓW TECHNICZNYCH | |



JDM DEWELOPER

www.novepiaseczno.pl
Tel: 503 503 419
sprzedaz@jdmdeveloper.pl

Adres inwestycji: ul.Trzeciakowskich, 05-500 Piaseczno, Chylce Półko