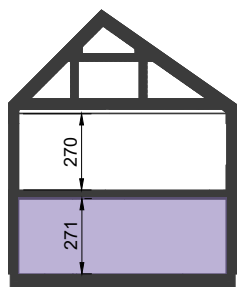


ZESTAWIENIE POWIERZCHNI UŻYTKOWEJ LOKALU

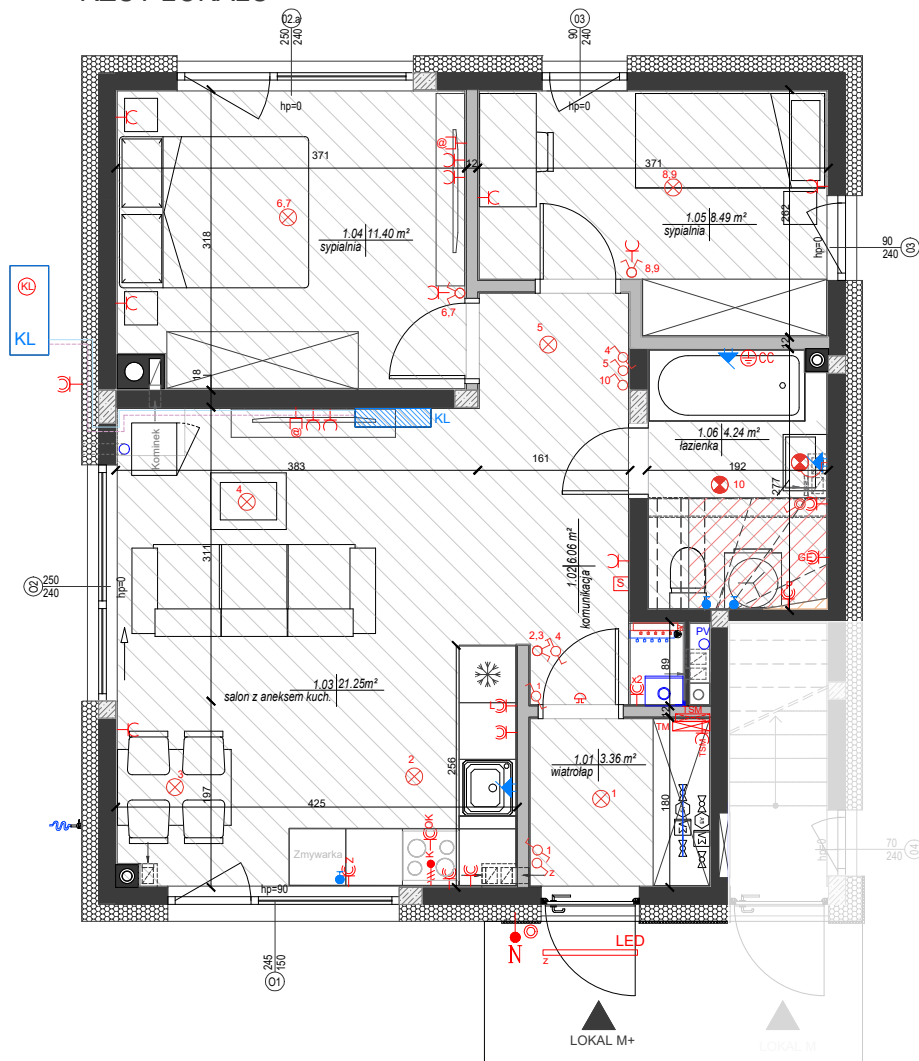
NR.	NAZWA POM.	POWIERZCHNIA UŻYTKOWA
1.01	WIATROLAP	3,36m ²
1.02	KOMUNIKACJA	6,06m ²
1.03	SALON Z ANEK.	21,25m ²
1.04	SYPIALNIA	11,40m ²
1.05	SYPIALNIA	8,49m ²
1.06	ŁAZIENKA	4,24m ²
SUMA:		54,80m ²

PRZEKRÓJ



KARTA BRANŻOWA BUDYNEK WOLNOSTOJĄCY DWULOKALOWY

RZUT LOKALU



TYP LOKALU: M+

LOKAL	D1.1
KONDYGNACJA	I

ZESTAWIENIE

POWIERZCHNIA WEWNĘTRZNA LOKALU	59,53m ²
POWIERZCHNIA UŻYTKOWA	54,80m ²
POWIERZCHNIA SCHODÓW	---
POWIERZCHNIA ŚCIAN WEWNĘTRZNYCH	3,30m ²
POWIERZCHNIA ELEMENTÓW TECHNICZNYCH	0,60m ²
POWIERZCHNIA OGRODU	297m ²
MIĘJSCA POSTOJOWE	P9

OZNACZENIA

OZNACZENIA ELEKTRYCZNE	OZNACZENIA WOD.-KAN. I C.O.
<ul style="list-style-type: none"> — LED oprawa oświetlenia zewn. LED ⊗ oprawa żarówkowa ⊗ oprawa żarówkowa w łazience ⊗ oprawa żarówkowa typu kinkiet ⊗ oprawa żarówkowa typu kinkiet w łazience — łącznik p/t jednobiegunowy — łącznik p/t jednobiegunowy IP44 — łącznik p/t świecznikowy — łącznik p/t świecznikowy IP44 — łącznik schodowy ⊙ przycisk dzwonekowy — dzwonek — sterownik C.O. — gniazdo internetowe podwójne — gniazdo p/t 230V (L+N+PE) — gniazdo p/t 230V (L+N+PE) IP44 — gniazdo p/t 400V (3xL+N+PE) IP44 — wypust oświetleniowy dla numeru porządkowego h=1,8 m — tablica mieszkaniowa instalacji elektrycznej — teletechniczna skrzynka mieszkaniowa — połączenie wyrównawcze — zasilanie do klimatyzacji — okap h=2,3 m — lodówka h=0,5 m — zmywarka h=0,5 m — pralka h=0,6 m — grzejnik elektryczny h=1,0 m 	<ul style="list-style-type: none"> — wyprowadzenie wody c/z — zawór zimnej wody — zawór czepaliny ogrodowej — zestaw wodomierzowy — zestaw wodomierzowy do podlewania zieleni — kocioł gazowy dwufunkcyjny — rozdzielacz ogrzewania podłogowego — jednostka zewn. klimatyzacji — jednostka wewn. klimatyzacji
OZNACZENIA POZOSTAŁE	
<ul style="list-style-type: none"> — ściany nośne — ściany działowe możliwe do rearanżacji — ocieplenie — słup konstrukcyjny żelbetowy — ogrzewanie podłogowe — wysokość pomieszczenia do 1,40m — wysokość pomieszczenia do 2,20m 	
UWAGI: -PODANA SKALA DOTYCZY STANU SUROWEGO I MA CHARAKTER ORIENTACYJNY -PODANE POWIERZCHNIE I WYMIARY LINIOWE MAJĄ CHARAKTER ORIENTACYJNY I MOGĄ ULEĆ KOREKCJI NA PODSTAWIE INWESTYCYJ WŁ. OBRMIARUPO WYKONANIU BUDYNKU Wysokość montażu pozostałych gniazd: kuchnia h=1,1 m łazienka h=1,4 m pozostałe pom. h=0,3 m -PUNKTY INSTALACJI ELEKTRYCZNYCH I SANITARNYCH MOGĄ ULEĆ KOREKTOM ZE WZGLĘDÓW TECHNICZNYCH	

ZAKOŃCZENIA I UWAGI

- Aranżacja lokalu mieszkalnego przedstawiona na rzucie jest przykładowa. Niniejsza karta katalogowa opracowana została na podstawie projektu budowlanego. W toku dalszego projektowania lub zmian lokatorskich mogą nastąpić zmiany do informacji zawartych na karcie katalogowej, w szczególności w układzie pomieszczeń, usytuowaniu elementów nadających się do demontażu, takich jak np. ściany działowe.
- Powierzchnia wewnętrzna jest zdefiniowana zgodnie z Polską Normą PN-ISO 9836:2022-07.
- Powierzchnia wewnętrzna lokalu nie podlega redukcji ze względu na wysokość pomieszczenia lub jego części oraz jest niezależna od stopnia zamknięcia.
- Wizualizacja ma charakter poglądowy. Wygląd budynku oraz zagospodarowanie terenu mogą ulec nieznamienne zmianie na etapie realizacji inwestycji o czym nabywca lokalu zostanie poinformowany.
- Wszystkie wymiary podane są z projektu w stanie wykończonym z uwzględnieniem tynków w pomieszczeniach, w których były one zaprojektowane.
- „Powierzchnia użytkowa” lokalu, jako definicja z normy PN - ISO9836 : 2022-07 oraz pomieszczeń przynależnych określona /uszczegółowiona jest również na podstawie rozporządzenia w sprawie szczegółowego zakresu i formy projektu budowlanego z dnia 11/09/2020r.
- Nazwy pomieszczeń czy granice liczenia powierzchni pomieszczeń mogą różnić się na etapie uzyskiwania zaświadczeń o samodzielności lokali i zakładania kart lokali.
- Powierzchnia użytkowa budynku (zgodnie z rozporządzeniem w sprawie szczegółowego zakresu i formy projektu budowlanego z dnia 11/09/2020r.):
 -pomniejsza się o powierzchnie: przekroju poziomego wszystkich wewnętrznych przegród budowlanych, przejść i otworów w tych przegrodach, przejść w przegrodach zewnętrznych, balkonów, tarasów, loggii, schodów wewnętrznych i podestów w lokalach mieszkalnych wielopięsniowych, nieużytkowych poddaszy,
 -powiększa się o powierzchnie: antresol, ogrodów zimowych wbudowanych, ściennych szaf, schowków i garderób,
 -przy określaniu powierzchni użytkowej powierzchni pomieszczeń lub ich części o wysokości w świetle równej lub większej od 2,20 m zalicza się do obliczeń w 100 %, o wysokości równej lub większej od 1,40 m, lecz mniejszej od 2,20 m - w 50%, natomiast o wysokości mniejszej od 1,40 m pomija się całkowicie.
- Powierzchnia ogrodu uwzględnia tereny zielone od tyłu i przodu budynku.