

#Poznaj
i pokochaj

#Lubię to
#Z miłości do niezależności
#Twój dom #Love



Twój dom



Nove Piaseczno 2 to miejsce, które spełni marzenia zarówno rodzin, jak i singli. Osiedle składające się z domów wolnostojących zostało zaprojektowane tak, aby zapewnić mieszkańcom niezależność w naturalnym, zielonym otoczeniu.

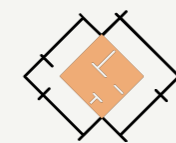
#Z miłości do niezależności

Inwestycja realizowana jest w podwyższonym standardzie.

Każdy dom wyposażony jest w klimatyzację, ogrzewanie podłogowe oraz kominek.



Domy
wolnostojące



Powierzchnie
od 59 do 85 m²



Duże ogrody
do 456 m²



Czynsz
ok. 1 zł m²

Ciesz się życiem

#lokalizacja ma znaczenie

Inwestycja położona jest w **Chylicach Pólko** w zielonej części Gminy **Piaseczno**, w sąsiedztwie **Konstancina – Jeziornej** oraz **Józefostawia**, w niedalekiej odległości od Warszawy. Dzięki tej lokalizacji Nove Piaseczno pozwala doświadczyć uroku życia z dala od zgiełku miasta zapewniając wymarzony spokój i bezpieczeństwo, nie rezygnując z miejskich udogodnień. Osiedle pozostaje doskonale skomunikowane z Warszawą.

30 minut

Centrum Warszawy

10 minut

Stara Papiernia

4 minuty

Centrum Piaseczna

13 minut

Górki Szymona



10 minut

Designer Outlet

5 minut

SKM w Piasecznie

#Niezależność w otoczeniu natury

#naturalne otoczenie

Podczas projektowania osiedla zwróciliśmy szczególną uwagę na ochronę zastanych drzew, co pozwoli mieszkańcom cieszyć się zielenią.

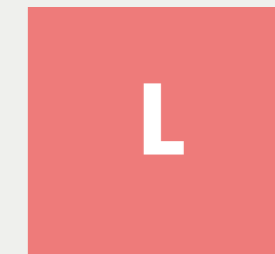
Z miłości do ekologii





#znajdź swój typ poznaj domy

Przedstawiamy **trzy typy domów** w Nowym Piasecznie.
Każdy z nich jest wyjątkowy, ale też funkcjonalny i komfortowy.



love

Znajdź swój typ

M+



Parter



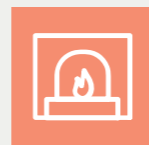
Wolnostojący



Ilość pokoi: 3



Ogród



Kominiek



Klimatyzacja



Ogrzewanie podłogowe

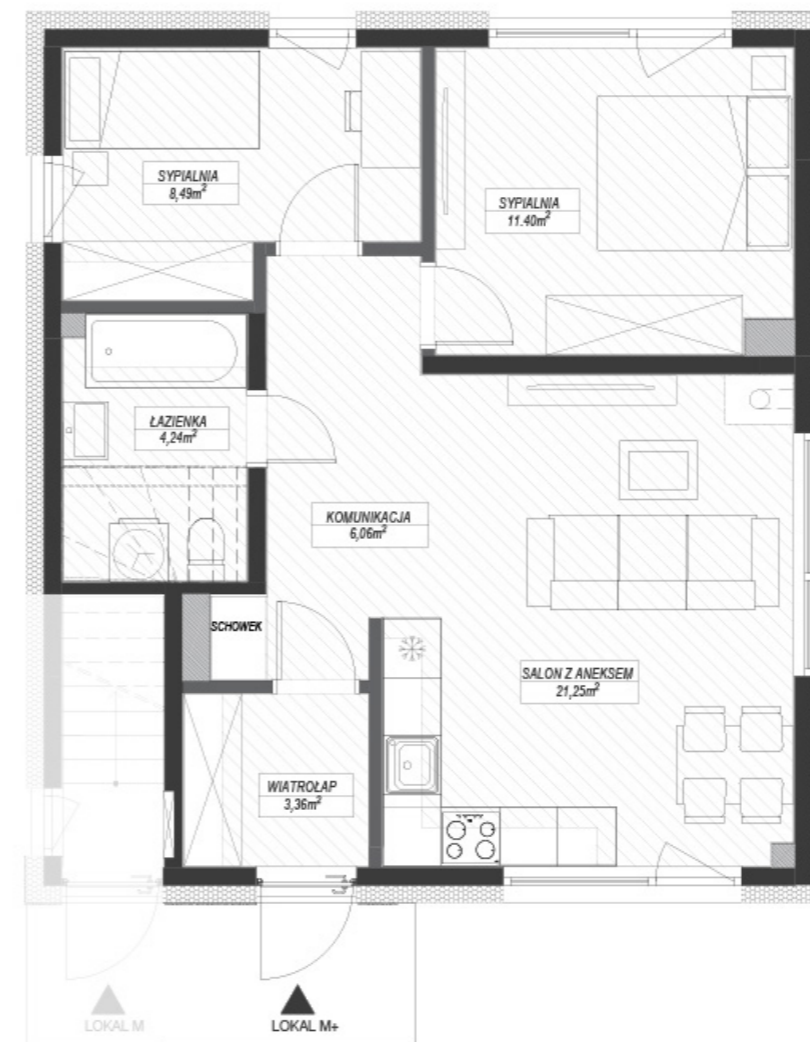
Metraż: **59 m²**

Ilość pokoi: **3**

Dom M+ ma wiele atutów. Przede wszystkim **otwarta przestrzeń dzienna**, z widokiem na **bardzo duży ogród o pow. od 242 m² do 331 m²** i bezpośrednim dostępem do niego, zapewniająca możliwość cieszenia się życiem z dala od miejskiego zgiełku. To miejsce, które może spełnić marzenia zarówno Rodzin jak i Singli. Stwórz wyjątkowy klimat i atmosferę w domu wyposażonym zarówno w kominiek jak i klimatyzację.

Dom usytuowany jest na parterze budynku wolnostojącego. Oferuje **przestronny salon** połączony z funkcjonalnym **aneksem kuchennym**, **2 sypialnie**, **wygodną łazienkę**, **funkcjonalny schowek** oraz **wiatrolap z miejscem na szafę**.

To wszystko tworzy kompaktową przestrzeń, która może stać się Twoja! To miejsce, które pokochasz.



Znajdź swój typ

M

Metraż: **63 m²**

Ilość pokoi: **3**



Piętro



Wolnostojący



Ilość pokoi: 3



Schowek



Ogród



Kominiek



Klimatyzacja

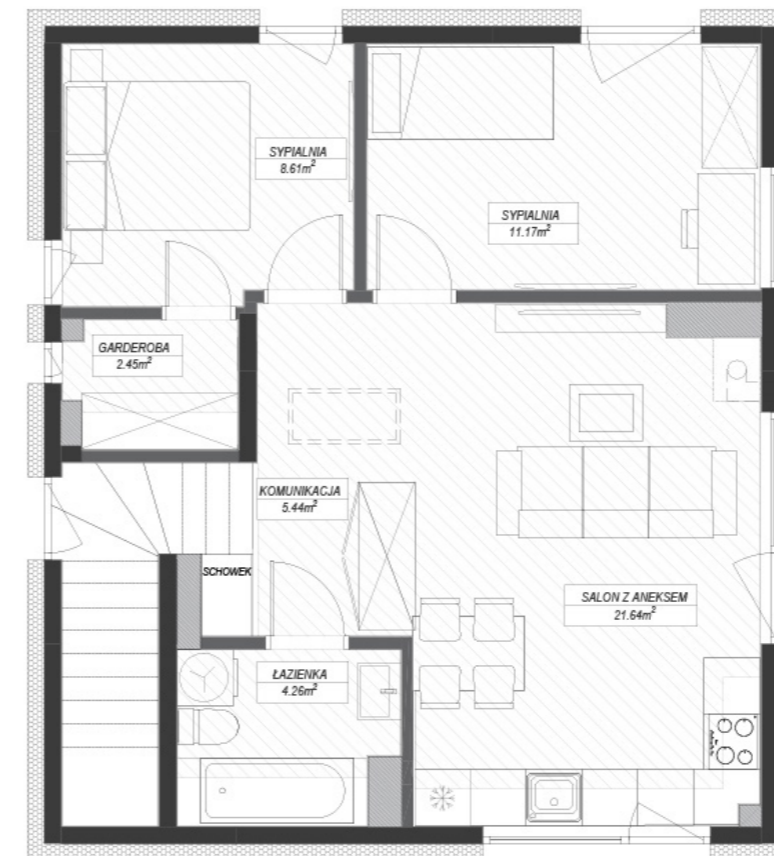


Ogrzewanie podłogowe

Dom typu **M** znajduje się na pierwszym piętrze budynku wolnostojącego. Do mieszkania prowadzi indywidualna, wewnętrzna klatka schodowa. Dom posiada ogród **o pow. od 56 m² do 71 m²**. Dom jest niezwykle praktyczny i funkcjonalny, spełniający oczekiwania zarówno Rodzin, jak i Singli. W domu znajduje się otwarta przestrzeń dzienna, obejmująca **przestronny salon oraz kuchnię z miejscem na duży stół**, idealny dla całej rodziny lub spotkań z przyjaciółmi, ergonomiczna **łazienka z miejscem dużą wannę** oraz **praktyczny schowek**.

W drugiej części domu znajdują się **dwie sypialnie**. Jedna z nich jest typu master bedroom z prywatną garderobą.

Wyobraź sobie chłodne wieczory spędzone w gronie najbliższych przy kominku lub upalne dni w chłodzie klimatyzacji. Oba rozwiązania gwarantujemy w standardzie. To wszystko dostępne jest w atrakcyjnej cenie i może stać się Twoje.



Znajdź swój typ



Metraż: 85 m²

Ilość pokoi: 4



Bliźniak



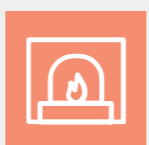
Ilość pokoi: 4



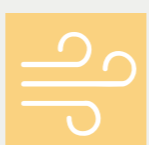
Schowek



Ogród



Kominek



Klimatyzacja

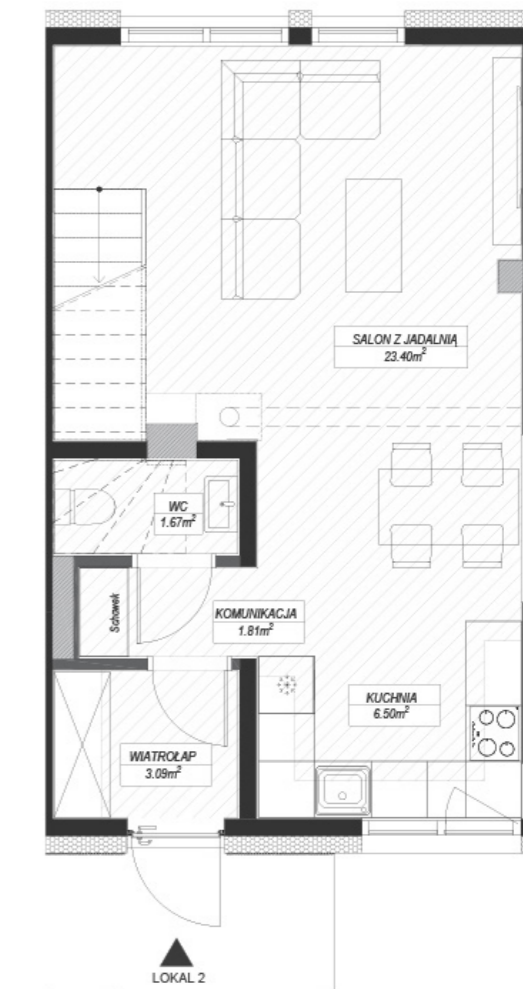
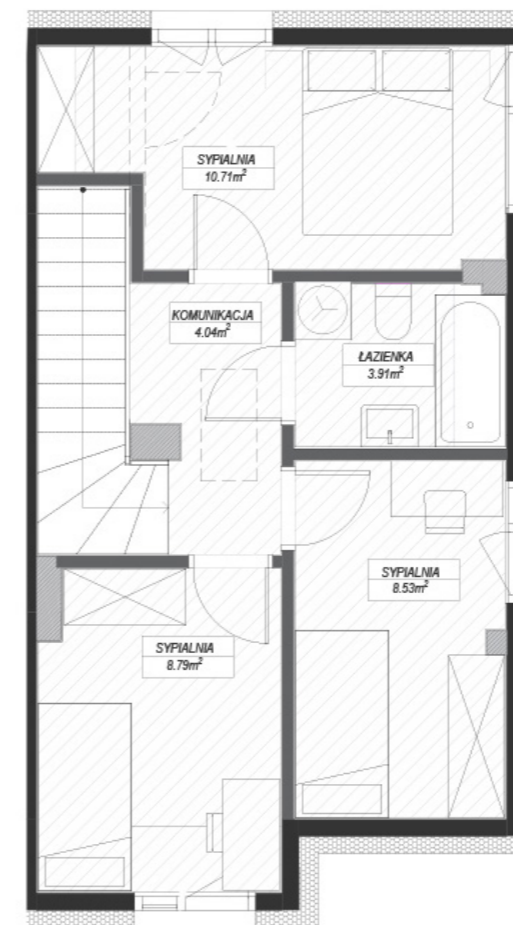


Ogrzewanie podłogowe

Dom L to doskonały wybór dla osób poszukujących przestronnych wnętrz w wysokim standardzie. Na parterze znajduje się **przestronny salon z nowoczesnym aneksem kuchennym, wiatrołap z miejscem na szafę, toaleta oraz praktyczne pomieszczenie gospodarcze**. Piętro domu to komfortowa przestrzeń z **3 sypialniami** (jedna w opcji master bedroom) oraz elegancką łazienką z wygodną wanną. Dodatkowo, kominek wniesie ciepły klimat do Twojego domu, a system klimatyzacji schłodzi go w upalne dni.

Nie tylko wnętrze robi wrażenie – do dyspozycji mieszkańców jest także **ogród** o powierzchni od: 122 m² do 245 m². Nie zwlekaj i umów się na spotkanie z naszym działem sprzedaży. Dom L został zaplanowany z myślą o zapewnieniu niezależności w otoczeniu natury!

Wyobraź sobie relaksujące wieczory przy **kominku**, spędzane w gronie najbliższych. Wszystko to dostępne jest w **atrakcyjnej cenie** i może stać się Twoje. Nie przegap tej okazji – umów się na spotkanie z naszym działem sprzedaży już dziś!



Zobacz jak budujemy



Lokalizacja



#Z miłości do niezależności

#zobacz inwestycję na żywo
umów się na spotkanie

 **503 503 419**

sprzedaz@jdmdeweloper.pl



 **JDM DEWELOPER**

ADRES INWESTYCJI:

Ul. Trzeciakowskich
05-500 Piaseczno,
CHYLICE PÓLKO

DZIAŁ SPRZEDAŻY:

Ul. Puławska 45/1
05-500 Piaseczno,
CHYLICE PÓLKO

