

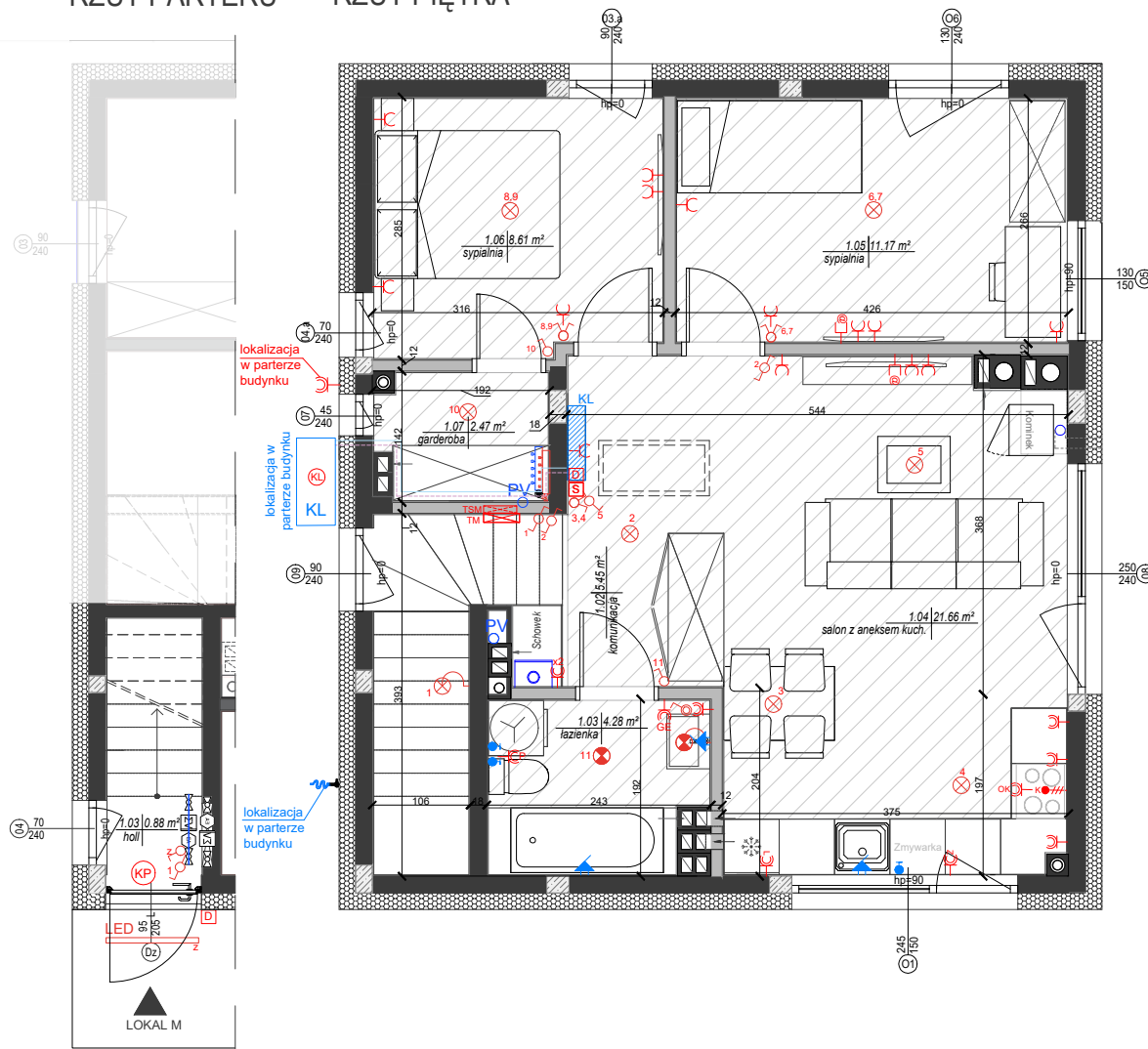
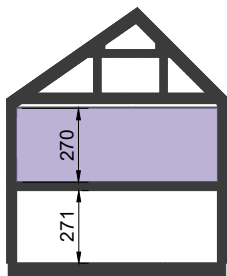
KARTA BRANŻOWA BUDYNEK WOLNOSTOJĄCY DWULOKALOWY

RZUT PARTERU RZUT PIĘTRA

ZESTAWIENIE POWIERZCHNI UŻYTKOWEJ LOKALU

NR.	NAZWA POM.	POWIERZCHNIA UŻYTKOWA
1.01	HOLL	0,88m ²
1.02	KOMUNIKACJA	5,44m ²
1.03	ŁAZIENKA	4,26m ²
1.04	SALON Z ANEK.	21,64m ²
1.05	SYPIALNIA	11,17m ²
1.06	SYPIALNIA	8,61m ²
1.07	GARDEROBA	4,26m ²
SUMA:		54,45m ²

PRZEKRÓJ



ZALOŻENIA I UWAGI

- Aranżacja lokalu mieszkalnego przedstawiona na rzucie jest przykładowa. Niniejsza karta katalogowa opracowana została na podstawie projektu budowlanego. W toku dalszego projektowania lub zmian lokatorskich mogą nastąpić zmiany do informacji zawartych na karcie katalogowej, w szczególności w układzie pomieszczeń, usytuowania elementów nadających się do demontażu, takich jak np. ścianki działowe.
- Powierzchnia wewnętrzna jest zdefiniowana zgodnie z Polską Normą PN-ISO 9836:2022-07.
- Powierzchnia wewnętrzna lokalu nie podlega redukcji ze względu na wysokość pomieszczenia lub jego części oraz jest niezależna od stopnia zamknięcia.
- Wizualizacja ma charakter poglądowy. Wygląd budynku oraz zagospodarowanie terenu mogą ulec nieznacznie zmianie na etapie realizacji inwestycji o czym nabywca lokalu zostanie poinformowany.
- Wszystkie wymiary podane są z projektu w stanie wykończonym z uwzględnieniem tynków w pomieszczeniach, w których były one zaprojektowane.
- „Powierzchnia użytkowa” lokalu, jako definicja z normy PN - ISO9836 : 2022-07 oraz pomieszczeń przynależnych określona / uszczegółowiona jest również na podstawie rozporządzenia w sprawie szczegółowego zakresu i formy projektu budowlanego z dnia 11/09/2020r.
- Nazwy pomieszczeń czy granice liczenia powierzchni pomieszczeń mogą różnić się na etapie uzyskiwania zaświadczeń o samodzielności lokali i zakładania kart lokali.
- Powierzchnia użytkowa budynku (zgodnie z rozporządzeniem w sprawie szczegółowego zakresu i formy projektu budowlanego z dnia 11/09/2020r.):
-pominięta są o powierzchnie: przekroju poziomego wszystkich wewnętrznych przegród budowlanych, przejść i otworów w tych przegrodach, przejść w przegrodach zewnętrznych, balkonów, tarasów, loggii, schodów wewnętrznych i podestów w lokalach mieszkalnych wielopięsniowych, nieużytkowych poddaszy, -powiększa się o powierzchnie: antresol, ogrodów zimowych wbudowanych, ściennych szaf, schowków i garderób,
-przy określaniu powierzchni użytkowej powierzchni pomieszczeń lub ich części o wysokości w świetle równej lub większej od 2,20 m zalicza się do obliczeń w 100 %, o wysokości równej lub większej od 1,40 m, lecz mniejszej od 2,20 m - w 50%, natomiast o wysokości mniejszej od 1,40 m pomija się całkowicie.
- Powierzchnia ogrodu uwzględnia tereny zielone od tyłu i przodu budynku.

TYP LOKALU: M

LOKAL	C4.2
KONDYGNACJA	I i II

ZESTAWIENIE

POWIERZCHNIA WEWNĘTRZNA LOKALU	63,14m ²
POWIERZCHNIA UŻYTKOWA	54,45m ²
POWIERZCHNIA SCHODÓW	5,00m ²
POWIERZCHNIA ŚCIAN WEWNĘTRZNYCH	3,39m ²
POWIERZCHNIA ELEMENTÓW TECHNICZNYCH	1,20m ²
POWIERZCHNIA OGRODU	65m ²
MIĘSCIE POSTOJOWE	P8

OZNACZENIA

OZNACZENIA ELEKTRYCZNE

- LED - oprawa oświetlenia zewn. LED
 - oprawa żarówkowa
 - oprawa żarówkowa w łazience
 - oprawa żarówkowa typu kinkiet
 - oprawa żarówkowa typu kinkiet w łazience
 - łącznik p/t jednobiegowy
 - łącznik p/t jednobiegowy IP44
 - łącznik p/t świecznikowy
 - łącznik p/t świecznikowy IP44
 - łącznik schodowy
 - domofon
 - sterownik C.O.
 - gniazdo internetowe podwójne
 - gniazdo p/t 230V (L+N+PE)
 - gniazdo p/t 230V (L+N+PE) IP44
 - gniazdo p/t 400V (3xL+N+PE) IP44
 - tablica mieszkaniowa instalacji elektrycznej
 - teletechniczna skrzynka mieszkaniowa
 - zasilanie do klimatyzacji
 - zasilanie do kurtyny powietrznej
 - K - kuchnia h=0,6m
 - OK - okap h=2,0 m
 - L - łódzka h=0,3 m
 - Z - zmywarka h=0,3 m
 - P - pralka h=0,6 m
 - GE - grzejnik elektryczny h=0,8m
- Wysokość montażu pozostałych gniazd:
kuchnia, łazienka h=1,1m
pozostałe pom. h=0,3m

OZNACZENIA WOD.-KAN. I C.O.

- wyprowadzenie wody c/z
- zawór zimnej wody
- zawór czepalny ogrodowy
- zestaw wodomierzowy
- zestaw wodomierzowy do podlewania zieleni
- kocioł gazowy dwufunkcyjny
- rozdzielacz ogrzewania podłogowego
- KL - jednostka zewn. klimatyzacji
- KL - jednostka wewn. klimatyzacji

OZNACZENIA POZOSTAŁE

- ściany nośne
- ściany działowe możliwe do rearanżacji
- ocieplenie
- słup konstrukcyjny żelbetowy
- ogrzewanie podłogowe
- wysokość pomieszczenia do 1,40m
- wysokość pomieszczenia do 2,20m

UWAGI:

- PODANA SKALA DOTYCZY STANU SUROWEGO I MA CHARAKTER ORIENTACYJNY
- PODANE POWIERZCHNIE I WYMIARY LINIOWE MAJĄ CHARAKTER ORIENTACYJNY I MOGĄ ULEĆ KOREKTOM NA PODSTAWIE INWESTYCJI WG. OBRMIARUPO WYKONANIU BUDYNKU
- PUNKTY INSTALACJI ELEKTRYCZNYCH I SANITARNYCH MOGĄ ULEĆ KOREKTOM ZE WZGLĘDÓW TECHNICZNYCH