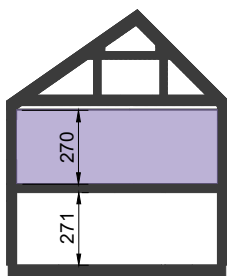


### ZESTAWIENIE POWIERZCHNI UŻYTKOWEJ LOKALU

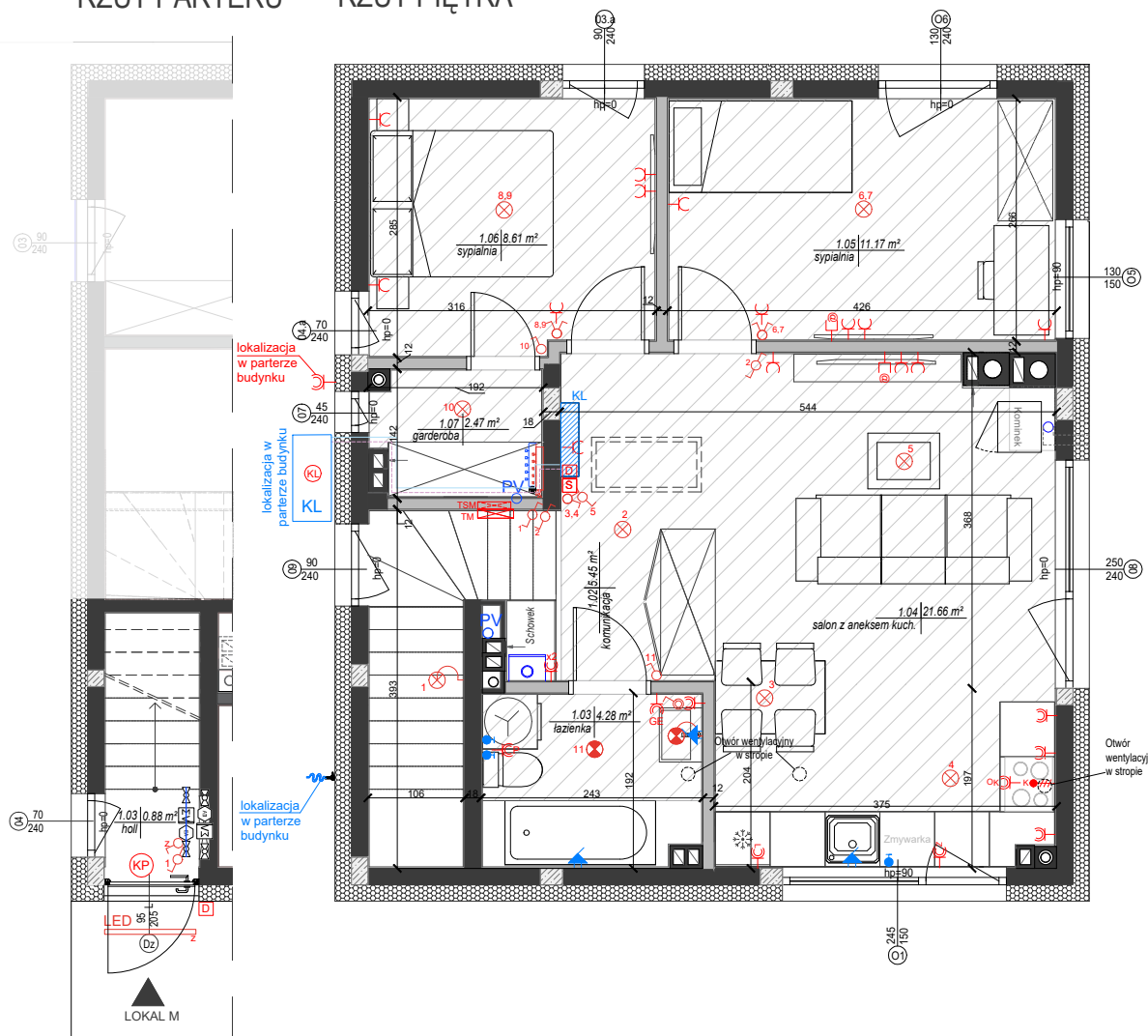
NR.	NAZWA POM.	POWIERZCHNIA UŻYTKOWA
1.01	HOLL	0,88m <sup>2</sup>
1.02	KOMUNIKACJA	5,44m <sup>2</sup>
1.03	ŁAZIENKA	4,26m <sup>2</sup>
1.04	SALON Z ANEK.	21,64m <sup>2</sup>
1.05	SYPIALNIA	11,17m <sup>2</sup>
1.06	SYPIALNIA	8,61m <sup>2</sup>
1.07	GARDEROBA	4,26m <sup>2</sup>
SUMA:		54,45m <sup>2</sup>

### PRZEKRÓJ



# KARTA BRANŻOWA BUDYNEK WOLNOSTOJĄCY DWULOKALOWY

## RZUT PARTERU RZUT PIĘTRA



### ZALOŻENIA I UWAGI

1. Aranżacja lokalu mieszkalnego przedstawiona na rzucie jest przykładowa. Niniejsza karta katalogowa opracowana została na podstawie projektu budowlanego. W toku dalszego projektowania lub zmian lokatorskich mogą nastąpić zmiany do informacji zawartych na karcie katalogowej, w szczególności w układzie pomieszczeń, usytuowaniu elementów nadających się do demontażu, takich jak np. ścianki działowe.
2. Powierzchnia wewnętrzna jest zdefiniowana zgodnie z Polską Normą PN-ISO 9836:2022-07.
3. Powierzchnia wewnętrzna lokalu nie podlega redukcji ze względu na wysokość pomieszczenia lub jego części oraz jest niezależna od stopnia zamknięcia.
4. Wizualizacja ma charakter poglądowy. Wygląd budynku oraz zagospodarowanie terenu mogą ulec nieznacznie zmianie na etapie realizacji inwestycji o czym nabywca lokalu zostanie poinformowany.
5. Wszystkie wymiary podane są z projektu w stanie wykonanym z uwzględnieniem tynków w pomieszczeniach, w których były one zaprojektowane.
6. „Powierzchnia użytkowa” lokalu, jako definicja z normy PN-ISO9836:2022-07 oraz pomieszczeń przynależnych określona / uszczegółowiona jest również na podstawie rozporządzenia w sprawie szczegółowego zakresu i formy projektu budowlanego z dnia 11/09/2020r.
7. Nazwy pomieszczeń czy granice liczenia powierzchni pomieszczeń mogą różnić się na etapie uzyskiwania zaświadczeń o samodzielności lokali i zakładania kart lokali.
8. Powierzchnia użytkowa budynku (zgodnie z rozporządzeniem w sprawie szczegółowego zakresu i formy projektu budowlanego z dnia 11/09/2020r.):  
- pomniejsza się o powierzchnie: przekroju poziomego wszystkich wewnętrznych przegród budowlanych, przejść i otworów w tych przegrodach, przejść w przegrodach zewnętrznych, balkonów, tarasów, loggii, schodów wewnętrznych i podestów w lokalach mieszkalnych wielopięsownych, nieużytkowych poddaszy, - powiększa się o powierzchnie: antresol, ogrodów zimowych wbudowanych, ściennych szaf, schodków i garderób,  
- przy określaniu powierzchni użytkowej powierzchni pomieszczeń lub ich części o wysokości w świetle równej lub większej od 2,20 m zalicza się do obliczeń w 100 %, o wysokości równej lub większej od 1,40 m, lecz mniejszej od 2,20 m - w 50%, natomiast o wysokości mniejszej od 1,40 m pomija się całkowicie.
9. Powierzchnia ogrodo uwzględnia tereny zielone od tyłu i przodu budynku.

## TYP LOKALU: M

LOKAL	C4.2
KONDYGNACJA	I i II

### ZESTAWIENIE

POWIERZCHNIA WEWNĘTRZNA LOKALU	63,14m <sup>2</sup>
POWIERZCHNIA UŻYTKOWA	54,45m <sup>2</sup>
POWIERZCHNIA SCHODÓW	5,00m <sup>2</sup>
POWIERZCHNIA ŚCIAN WEWNĘTRZNYCH	3,39m <sup>2</sup>
POWIERZCHNIA ELEMENTÓW TECHNICZNYCH	1,20m <sup>2</sup>
POWIERZCHNIA OGRODU	65m <sup>2</sup>
MIĘSCIE POSTOJOWE	P8

### OZNACZENIA

OZNACZENIA ELEKTRYCZNE	OZNACZENIA WOD.-KAN. I C.O.
LED - oprawa oświetlenia zewn. LED	wyprowadzenie wody c/z
- oprawa żarówkowa	zawór zimnej wody
- oprawa żarówkowa w łazience	zawór czepalny ogrodowy
- oprawa żarówkowa typu kinkiet	zestaw wodomierzowy
- oprawa żarówkowa typu kinkiet w łazience	zestaw wodomierzowy do podlewania zieleni
łącznik p/t jednobiegunowy	kocioł gazowy dwufunkcyjny
łącznik p/t jednobiegunowy IP44	rozdzielacz ogrzewania podłogowego
łącznik p/t świetlnikowy	jednostka zewn. klimatyzacji
łącznik p/t świetlnikowy IP44	jednostka wewn. klimatyzacji
łącznik schodowy	
domofon	<b>OZNACZENIA POZOSTAŁE</b>
sterownik C.O.	ściany nośne
gniazdo internetowe podwójne	ściany działowe możliwe do rearanżacji
gniazdo p/t 230V (L+N+PE)	ocieplenie
gniazdo p/t 230V (L+N+PE) IP44	słup konstrukcyjny żelbetowy
gniazdo p/t 400V (3xL+N+PE) IP44	ogrzewanie podłogowe
tablica mieszkaniowa instalacji elektrycznej	wysokość pomieszczenia do 1,40m
teletechniczna skrzynka mieszkaniowa	wysokość pomieszczenia do 2,20m
zasilenie do klimatyzacji	
zasilenie do kurtyny powietrznej	<b>UWAGI:</b>
kuchnia h=0,6m	- PODANA SKALA DOTYCZY STANU SUROWEGO I MA CHARAKTER ORIENTACYJNY
okap h=2,0 m	- PODANE POWIERZCHNIE I WYMIARY LINIOWE MAJĄ CHARAKTER ORIENTACYJNY I MOGĄ ULEĆ KOREKCIĘ NA PODSTAWIE INWESTYCJI WG. OBRMIARUPO WYKONANIU BUDYNKU
łóżkowa h=0,3 m	- PUNKTY INSTALACJI ELEKTRYCZNYCH I SANITARNYCH MOGĄ ULEĆ KOREKTM ZE WZGLĘDÓW TECHNICZNYCH
zmywarka h=0,3 m	
pralka h=0,6 m	
grzejnik elektryczny h=0,8m	
Wysokość montażu pozostałych gniazdz:	
kuchnia, łazienka h=1,1m	
pozostałe pom. h=0,3m	