

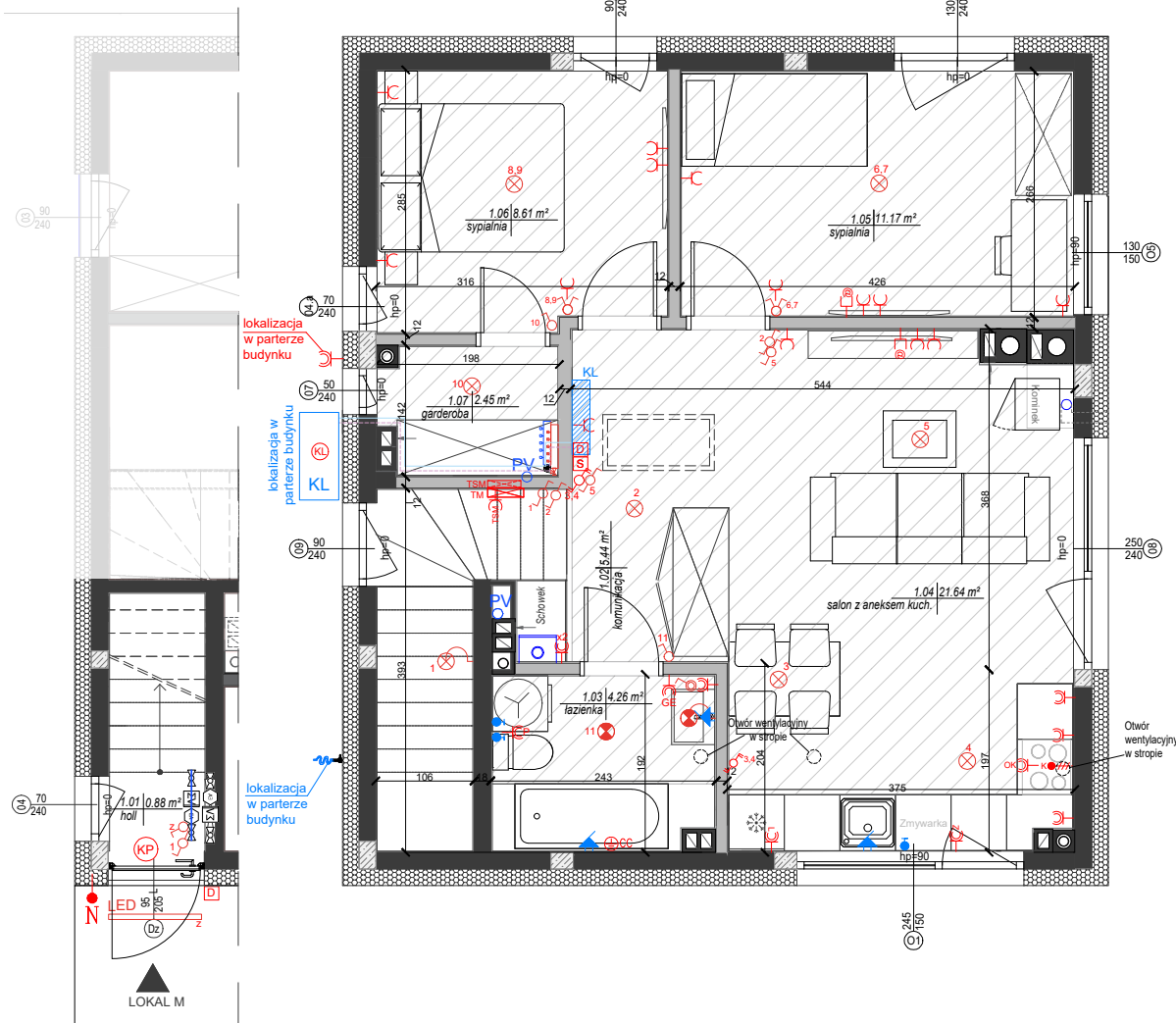
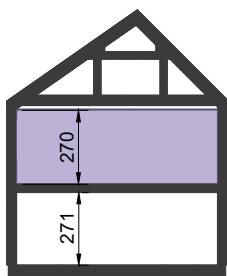
KARTA BRANŻOWA BUDYNEK WOLNOSTOJĄCY DWULOKALOWY

RZUT PARTERU RZUT PIĘTRA

ZESTAWIENIE POWIERZCHNI UŻYTKOWEJ LOKALU

NR.	NAZWA POM.	POWIERZCHNIA UŻYTKOWA
1.01	HOLL	0,88m ²
1.02	KOMUNIKACJA	5,44m ²
1.03	ŁAZIENKA	4,26m ²
1.04	SALON Z ANEK.	21,64m ²
1.05	SYPIALNIA	11,17m ²
1.06	SYPIALNIA	8,61m ²
1.07	GARDEROBA	2,45m ²
SUMA:		54,45m ²

PRZEKRÓJ



TYP LOKALU: M

LOKAL	C3.2
KONDYGNACJA	I i II

ZESTAWIENIE

POWIERZCHNIA WEWNĘTRZNA LOKALU	63,14m ²
POWIERZCHNIA UŻYTKOWA	54,45m ²
POWIERZCHNIA SCHODÓW	5,00m ²
POWIERZCHNIA ŚCIAN WEWNĘTRZNYCH	3,39m ²
POWIERZCHNIA ELEMENTÓW TECHNICZNYCH	1,20m ²
POWIERZCHNIA OGRODU	65m ²
MIĘSCIE POSTOJOWE	P6

OZNACZENIA

OZNACZENIA ELEKTRYCZNE	OZNACZENIA WOD.-KAN. I C.O.
LED oprawa oświetlenia zewn. LED	wyrowadzenie wody c/z
⊗ oprawa żarówkowa	zawór zimnej wody
⊕ oprawa żarówkowa w łazience	zawór czerpalny ogrodowy
⊗⊕ oprawa żarówkowa typu kinkiet	zestaw wodomierzowy
⊗⊕⊗ oprawa żarówkowa typu kinkiet w łazience	zestaw wodomierzowy do podlewania zieleni
⊕⊗ łącznik p/t jednobiegunowy	kotłoci gazowy dwufunkcyjny
⊕⊗⊗ łącznik p/t jednobiegunowy IP44	rozdzielacz ogrzewania podłogowego
⊕⊗⊗⊗ łącznik p/t świecznikowy	jednostka zewn. klimatyzacji
⊕⊗⊗⊗⊗ łącznik p/t świecznikowy IP44	jednostka wewn. klimatyzacji
⊕⊗⊗⊗⊗⊗ łącznik p/t schodowy	
⊕⊗⊗⊗⊗⊗⊗ łącznik p/t schodowy podwójny	OZNACZENIA POZOSTAŁE
⊕⊗⊗⊗⊗⊗⊗⊗ domofon	ściany nośne
⊕⊗⊗⊗⊗⊗⊗⊗ sterownik C.O.	ściany działowe możliwe do rearanżacji
⊕⊗⊗⊗⊗⊗⊗⊗⊗ gniazdo internetowe podwójne	ocieplenie
⊕⊗⊗⊗⊗⊗⊗⊗⊗⊗ gniazdo p/t 230V (L+N+PE)	słup konstrukcyjny żelbetowy
⊕⊗⊗⊗⊗⊗⊗⊗⊗⊗⊗ gniazdo p/t 230V (L+N+PE) IP44	ogrzewanie podłogowe
⊕⊗⊗⊗⊗⊗⊗⊗⊗⊗⊗⊗ gniazdo p/t 400V (3xL+N+PE) IP44	wysokość pomieszczenia do 1,40m
⊕⊗⊗⊗⊗⊗⊗⊗⊗⊗⊗⊗ wypust oświetleniowy dla numeru porządkowego h=1,8 m	wysokość pomieszczenia do 2,20m
⊕⊗⊗⊗⊗⊗⊗⊗⊗⊗⊗⊗⊗ tablica mieszkaniowa instalacji elektrycznej	
⊕⊗⊗⊗⊗⊗⊗⊗⊗⊗⊗⊗⊗⊗ teletechniczna skrzynka mieszkaniowa	
⊕⊗⊗⊗⊗⊗⊗⊗⊗⊗⊗⊗⊗⊗⊗ połączenie wyrównawcze	UWAGI:
⊕⊗⊗⊗⊗⊗⊗⊗⊗⊗⊗⊗⊗⊗⊗⊗ zasilanie do klimatyzacji	-PODANA SKALA DOTYCZY STANU SUROWEGO I MA CHARAKTER ORIENTACYJNY
⊕⊗⊗⊗⊗⊗⊗⊗⊗⊗⊗⊗⊗⊗⊗⊗⊗ zasilanie do kurtyny powietrznej	-PODANE POWIERZCHNIE I WYMIARY LINIOWE MAJĄ CHARAKTER ORIENTACYJNY I MOGĄ ULEĆ KOREKCIOM NA PODSTAWIE INWESTYCJI WG. OBRMIARUPO WYKONANIU BUDYNKU
⊕⊗⊗⊗⊗⊗⊗⊗⊗⊗⊗⊗⊗⊗⊗⊗⊗⊗ kuchnia h=0,5 m	
⊕⊗⊗⊗⊗⊗⊗⊗⊗⊗⊗⊗⊗⊗⊗⊗⊗⊗⊗ okap h=2,3 m	
⊕⊗⊗⊗⊗⊗⊗⊗⊗⊗⊗⊗⊗⊗⊗⊗⊗⊗⊗⊗ lodówka h=0,5 m	
⊕⊗⊗⊗⊗⊗⊗⊗⊗⊗⊗⊗⊗⊗⊗⊗⊗⊗⊗⊗⊗ zmywarka h=0,5 m	
⊕⊗⊗⊗⊗⊗⊗⊗⊗⊗⊗⊗⊗⊗⊗⊗⊗⊗⊗⊗⊗⊗ pralka h=0,6 m	
⊕⊗⊗⊗⊗⊗⊗⊗⊗⊗⊗⊗⊗⊗⊗⊗⊗⊗⊗⊗⊗⊗⊗ grzejnik elektryczny h=1,0 m	
Wysokość montażu pozostałych gniazd: kuchnia h=1,1 m łazienka h=1,4 m pozostałe pom. h=0,3 m	-PUNKTY INSTALACJI ELEKTRYCZNYCH I SANITARNYCH MOGĄ ULEĆ KOREKCIOM ZE WZGLĘDÓW TECHNICZNYCH

ZALOŻENIA I UWAGI

1. Aranżacja lokalu mieszkalnego przedstawiona na rzucie jest przykładowa. Niniejsza karta katalogowa opracowana została na podstawie projektu budowlanego. W toku dalszego projektowania lub zmian lokatorskich mogą nastąpić zmiany do informacji zawartych na karcie katalogowej, w szczególności w układzie pomieszczeń, usytuowania elementów nadających się do demontażu, takich jak np. ścianki działowe.
2. Powierzchnia wewnętrzna jest zdefiniowana zgodnie z Polską Normą PN-ISO 9836:2022-07.
3. Powierzchnia wewnętrzna lokalu nie podlega redukcji ze względu na wysokość pomieszczenia lub jego części oraz jest niezależna od stopnia zamknięcia.
4. Wizualizacja ma charakter poglądowy. Wygląd budynku oraz zagospodarowanie terenu mogą ulec nieznacznie zmianie na etapie realizacji inwestycji o czym nabywca lokalu zostanie poinformowany.
5. Wszystkie wymiary podane są z projektu w stanie wykonanym z uwzględnieniem tynków w pomieszczeniach, w których były one zaprojektowane.
6. „Powierzchnia użytkowa” lokalu, jako definicja z normy PN-ISO9836:2022-07 oraz pomieszczeń przynależnych określona / uszczegółowiona jest również na podstawie rozporządzenia w sprawie szczegółowego zakresu i formy projektu budowlanego z dnia 11/09/2020r.
7. Nazwy pomieszczeń czy granice liczenia powierzchni pomieszczeń mogą różnić się na etapie uzyskiwania zaświadczeń o samodzielności lokali i zakładania kart lokali.
8. Powierzchnia użytkowa budynku (zgodnie z rozporządzeniem w sprawie szczegółowego zakresu i formy projektu budowlanego z dnia 11/09/2020r.):
-pominięta się o powierzchnie: antresol, ogrodów zimowych wbudowanych, ściennych szaf, schodków i garderób
-w tych przegrodach, przejść w przegrodach zewnętrznych, balkonów, tarasów, loggii, schodów wewnętrznych i podestów w lokalach mieszkalnych wielopięsniowych, nieużytkowych poddaszy, -powiększa się o powierzchnie: antresol, ogrodów zimowych wbudowanych, ściennych szaf, schodków i garderób,
-przy określaniu powierzchni użytkowej powierzchni pomieszczeń lub ich części o wysokości w świetle równej lub większej od 2,20 m zalicza się do obliczeń w 100 %, o wysokości równej lub większej od 1,40 m, lecz mniejszej od 2,20 m - w 50%, natomiast o wysokości mniejszej od 1,40 m pomija się całkowicie.
9. Powierzchnia ogrodu uwzględnia tereny zielone od tyłu i przodu budynku.