

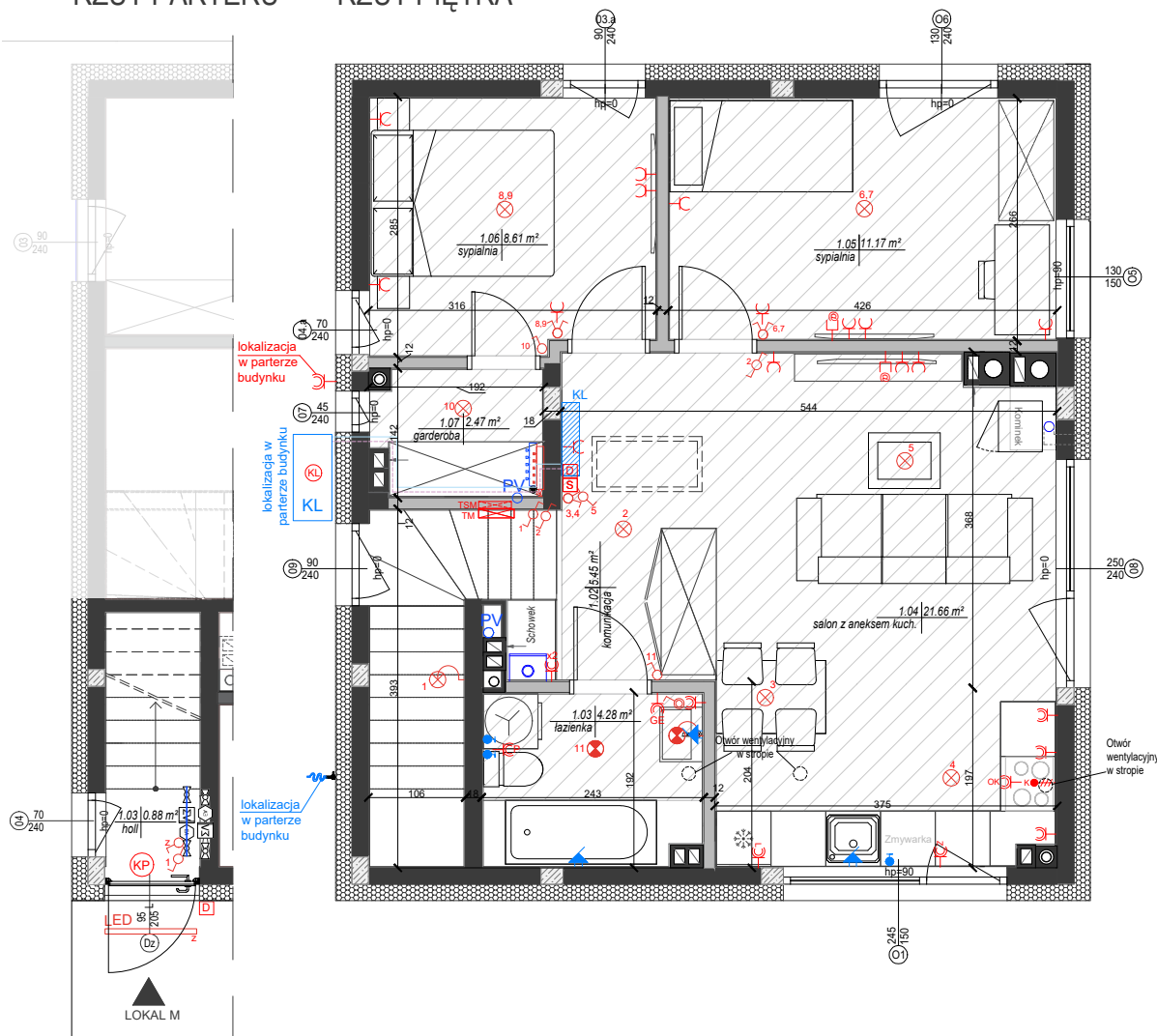
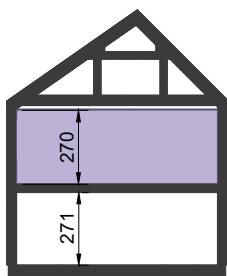
KARTA BRANŻOWA BUDYNEK WOLNOSTOJĄCY DWULOKALOWY

RZUT PARTERU RZUT PIĘTRA

ZESTAWIENIE POWIERZCHNI UŻYTKOWEJ LOKALU

| NR. | NAZWA POM. | POWIERZCHNIA UŻYTKOWA |
|-------|---------------|--------------------------|
| 1.01 | HOLL | 0,88m ² |
| 1.02 | KOMUNIKACJA | 5,44m ² |
| 1.03 | ŁAZIENKA | 4,26m ² |
| 1.04 | SALON Z ANEK. | 21,64m ² |
| 1.05 | SYPIALNIA | 11,17m ² |
| 1.06 | SYPIALNIA | 8,61m ² |
| 1.07 | GARDEROBA | 4,26m ² |
| SUMA: | | 54,45m ² |

PRZEKRÓJ



ZALOŻENIA I UWAGI

1. Aranżacja lokalu mieszkalnego przedstawiona na rzucie jest przykładowa. Niniejsza karta katalogowa opracowana została na podstawie projektu budowlanego. W toku dalszego projektowania lub zmian lokatorskich mogą nastąpić zmiany do informacji zawartych na karcie katalogowej, w szczególności w układzie pomieszczeń, usytuowania elementów nadających się do demontażu, takich jak np. ścianki działowe.
2. Powierzchnia wewnętrzna jest zdefiniowana zgodnie z Polską Normą PN-ISO 9836:2022-07.
3. Powierzchnia wewnętrzna lokalu nie podlega redukcji ze względu na wysokość pomieszczenia lub jego części oraz jest niezależna od stopnia zamknięcia.
4. Wizualizacja ma charakter poglądowy. Wygląd budynku oraz zagospodarowanie terenu mogą ulec nieznacznie zmianie na etapie realizacji inwestycji o czym nabywca lokalu zostanie poinformowany.
5. Wszystkie wymiary podane są z projektu w stanie wykonanym z uwzględnieniem tynków w pomieszczeniach, w których były one zaprojektowane.
6. „Powierzchnia użytkowa” lokalu, jako definicja z normy PN - ISO9836 : 2022-07 oraz pomieszczeń przynależnych określona / uszczegółowiona jest również na podstawie rozporządzenia w sprawie szczegółowego zakresu i formy projektu budowlanego z dnia 11/09/2020r.
7. Nazwy pomieszczeń czy granice liczenia powierzchni pomieszczeń mogą różnić się na etapie uzyskiwania zaświadczeń o samodzielności lokali i zakładania kart lokali.
8. Powierzchnia użytkowa budynku (zgodnie z rozporządzeniem w sprawie szczegółowego zakresu i formy projektu budowlanego z dnia 11/09/2020r.):
- pomniejsza się o powierzchnie: przekroju poziomego wszystkich wewnętrznych przegród budowlanych, przejść i otworów w tych przegrodach, przejść w przegrodach zewnętrznych, balkonów, tarasów, loggii, schodów wewnętrznych i podestów w lokalach mieszkalnych wielopięsniowych, nieużytkowych poddaszy, -powiększa się o powierzchnie: antresol, ogrodów zimowych wbudowanych, ściennych szaf, schodków i garderób,
- przy określaniu powierzchni użytkowej powierzchni pomieszczeń lub ich części o wysokości w świetle równej lub większej od 2,20 m zalicza się do obliczeń w 100 %, o wysokości równej lub większej od 1,40 m, lecz mniejszej od 2,20 m - w 50%, natomiast o wysokości mniejszej od 1,40 m pomija się całkowicie.
9. Powierzchnia ogrodu uwzględnia tereny zielone od tyłu i przodu budynku.

TYP LOKALU: M

| | |
|-------------|--------|
| LOKAL | C3.2 |
| KONDYGNACJA | I i II |

ZESTAWIENIE

| | |
|-------------------------------------|---------------------|
| POWIERZCHNIA WEWNĘTRZNA LOKALU | 63,14m ² |
| POWIERZCHNIA UŻYTKOWA | 54,45m ² |
| POWIERZCHNIA SCHODÓW | 5,00m ² |
| POWIERZCHNIA ŚCIAN WEWNĘTRZNYCH | 3,39m ² |
| POWIERZCHNIA ELEMENTÓW TECHNICZNYCH | 1,20m ² |
| POWIERZCHNIA OGRODU | 65m ² |
| MIĘSCIE POSTOJOWE | P6 |

OZNACZENIA

| OZNACZENIA ELEKTRYCZNE | OZNACZENIA WOD.-KAN. I C.O. |
|--|--|
| LED - oprawa oświetlenia zewn. LED | wyprowadzenie wody c/z |
| - oprawa żarówkowa | zawór zimnej wody |
| - oprawa żarówkowa w łazience | zawór czepalny ogrodowy |
| - oprawa żarówkowa typu kinkiet | zestaw wodomierzowy |
| - oprawa żarówkowa typu kinkiet w łazience | zestaw wodomierzowy do podlewania zieleni |
| łącznik p/t jednobiegunowy | kocioł gazowy dwufunkcyjny |
| łącznik p/t jednobiegunowy IP44 | rozdzielacz ogrzewania podłogowego |
| łącznik p/t świetlnikowy | jednostka zewn. klimatyzacji |
| łącznik p/t świetlnikowy IP44 | jednostka wewn. klimatyzacji |
| łącznik schodowy | |
| domofon | OZNACZENIA POZOSTAŁE |
| sterownik C.O. | ściany nośne |
| gniazdo internetowe podwójne | ściany działowe możliwe do rearanżacji |
| gniazdo p/t 230V (L+N+PE) | ocieplenie |
| gniazdo p/t 230V (L+N+PE) IP44 | słup konstrukcyjny żelbetowy |
| gniazdo p/t 400V (3xL+N+PE) IP44 | ogrzewanie podłogowe |
| tablica mieszkaniowa instalacji elektrycznej | wysokość pomieszczenia do 1,40m |
| teletechniczna skrzynka mieszkaniowa | wysokość pomieszczenia do 2,20m |
| zasilanie do klimatyzacji | |
| zasilanie do kurtyny powietrznej | UWAGI: |
| kuchnia h=0,6m | -PODANA SKALA DOTYCZY STANU SUROWEGO I MA CHARAKTER ORIENTACYJNY |
| okap h=2,0 m | -PODANE POWIERZCHNIE I WYMIARY LINIOWE MAJĄ CHARAKTER ORIENTACYJNY I MOGĄ ULEĆ KOREKCIĘ NA PODSTAWIE INWESTYCJI WG. OBRMIARUPO WYKONANIU BUDYNKU |
| łóżówka h=0,3 m | -PUNKTY INSTALACJI ELEKTRYCZNYCH I SANITARNYCH MOGĄ ULEĆ KOREKCIOM ZE WZGLĘDÓW TECHNICZNYCH |
| zmywarka h=0,0,3 m | |
| pralka h=0,6 m | |
| grzejnik elektryczny h=0,8m | |
| Wysokość montażu pozostałych gniazd: | |
| kuchnia, łazienka h=1,1m | |
| pozostałe pom. h=0,3m | |