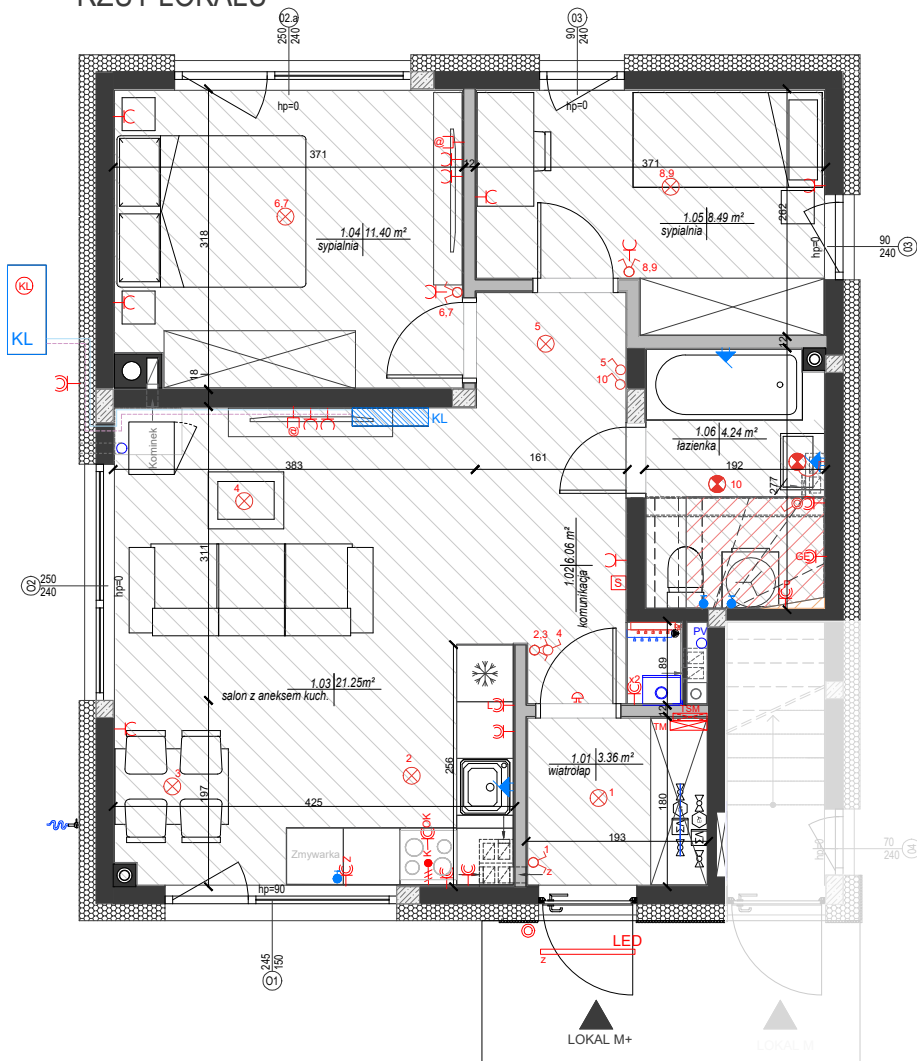


# KARTA BRANŻOWA BUDYNEK WOLNOSTOJĄCY DWULOKALOWY

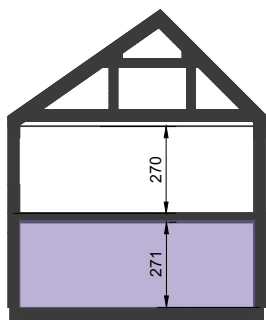
## RZUT LOKALU



### ZESTAWIENIE POWIERZCHNI UŻYTKOWEJ LOKALU

NR.	NAZWA POM.	POWIERZCHNIA UŻYTKOWA
1.01	WIATROŁAP	3,36m <sup>2</sup>
1.02	KOMUNIKACJA	6,06m <sup>2</sup>
1.03	SALON Z ANEK.	21,25m <sup>2</sup>
1.04	SYPIALNIA	11,40m <sup>2</sup>
1.05	SYPIALNIA	8,49m <sup>2</sup>
1.06	ŁAZIENKA	4,24m <sup>2</sup>
SUMA:		54,80m <sup>2</sup>

### PRZEKRÓJ



#### ZALOŻENIA I UWAGI

1. Aranżacja lokalu mieszkalnego przedstawiona na rzucie jest przykładowa. Niniejsza karta katalogowa opracowana została na podstawie projektu budowlanego. W toku dalszego projektowania lub zmian lokatorskich mogą nastąpić zmiany do informacji zawartych na karcie katalogowej, w szczególności w układzie pomieszczeń, usytuowaniu elementów nadających się do demontażu, takich jak np. ścianki działowe.
2. Powierzchnia wewnętrzna jest zdefiniowana zgodnie z Polską Normą PN-ISO 9836:2022-07.
3. Powierzchnia wewnętrzna lokalu nie podlega redukcji ze względu na wysokość pomieszczenia lub jego części oraz jest niezależna od stopnia zamknięcia.
4. Wizualizacja ma charakter poglądowy. Wygląd budynku oraz zagospodarowanie terenu mogą ulec nieznacznie zmianie na etapie realizacji inwestycji o czym nabywca lokalu zostanie poinformowany.
5. Wszystkie wymiary podane są z projektu w stanie wykończonym z uwzględnieniem tyków w pomieszczeniach, w których były one zaprojektowane.
6. „Powierzchnia użytkowa” lokalu, jako definicja z normy PN-ISO 9836:2022-07 oraz pomieszczeń przynależnych określona / uszczegółowiona jest również na podstawie rozporządzenia w sprawie szczegółowego zakresu i formy projektu budowlanego z dnia 11/09/2020r.
7. Nazwy pomieszczeń czy granice liczenia powierzchni pomieszczeń mogą różnić się na etapie uzyskiwania zaświadczeń o samodzielności lokali i zakładania kart lokali.
8. Powierzchnia użytkowa budynku (zgodnie z rozporządzeniem w sprawie szczegółowego zakresu i formy projektu budowlanego z dnia 11/09/2020r.):  
- pomniejsza się o powierzchnie: przekroju poziomego wszystkich wewnętrznych przegród budowlanych, przejść i otworów w tych przegrodach, przejść w przegrodach zewnętrznych, balkonów, tarasów, loggii, schodów wewnętrznych i podestaw w lokalach mieszkalnych wielopięsniowych, nieużytkowych poddaszy,  
- powiększa się o powierzchnie: antresol, ogrodów zimowych wbudowanych, ściennych szaf, schowków i garderób,  
- przy określaniu powierzchni użytkowej pomieszczeń lub ich części o wysokości w świetle równej lub większej od 2,20 m zalicza się do obliczeń w 100 %, o wysokości równej lub większej od 2,20 m - w 50%, natomiast o wysokości mniejszej od 1,40 m pomija się całkowicie.
9. Powierzchnia ogrodu uwzględnia tereny zielone od tyłu i przodu budynku.

## TYP LOKALU: M+

LOKAL	C3.1
KONDYGNACJA	I
<b>ZESTAWIENIE</b>	
POWIERZCHNIA WEWNĘTRZNA LOKALU	59,53m <sup>2</sup>
POWIERZCHNIA UŻYTKOWA	54,80m <sup>2</sup>
POWIERZCHNIA SCHODÓW	---
POWIERZCHNIA ŚCIAN WEWNĘTRZNYCH	3,30m <sup>2</sup>
POWIERZCHNIA ELEMENTÓW TECHNICZNYCH	0,60m <sup>2</sup>
POWIERZCHNIA OGRODU	242m <sup>2</sup>
MIEJSCA POSTOJOWE	P5

## OZNACZENIA

<b>OZNACZENIA ELEKTRYCZNE</b>	<b>OZNACZENIA WOD.-KAN. I C.O.</b>
LED oprawa oświetlenia zewn. LED	↑ wyprowadzenie wody c/z
⊗ oprawa żarówkowa	● zawór zimnej wody
⊙ oprawa żarówkowa w łazience	↻ zawór czerpalny ogrodowy
⊗ oprawa żarówkowa typu kinkiet	⊕ zestaw wodomierzowy
⊙ oprawa żarówkowa typu kinkiet w łazience	⊕ zestaw wodomierzowy do podlewania zieleni
⊕ łącznik p/t jednobiegunowy	⊕ kocioł gazowy dwufunkcyjny
⊕ łącznik p/t jednobiegunowy IP44	⊕ rozdzielacz ogrzewania podłogowego
⊕ łącznik p/t świecznikowy	KL jednostka zewn. klimatyzacji
⊕ łącznik p/t świecznikowy IP44	KL jednostka wewn. klimatyzacji
⊕ łącznik schodowy	<b>OZNACZENIA POZOSTAŁE</b>
⊕ przycisk dzwonkowy	■ ściany nośne
⊕ dzwonek	■ ściany działowe możliwe do rearanżacji
⊕ sterownik C.O.	■ ocieplenie
⊕ gniazdo internetowe podwójne	■ słupek konstrukcyjny żelbetowy
⊕ gniazdo p/t 230V (L+N+PE)	■ ogrzewanie podłogowe
⊕ gniazdo p/t 230V (L+N+PE) IP44	■ wysokość pomieszczenia do 1,40m
⊕ gniazdo p/t 400V (3xL+N+PE) IP44	■ wysokość pomieszczenia do 2,20m
⊕ tablica mieszkaniowa instalacji elektrycznej	UWAGI:
⊕ teletechniczna skrzynka mieszkaniowa	- PODANA SKALA DOTYCZY STANU SUROWEGO I MA CHARAKTER ORIENTACYJNY
⊕ zasilanie do klimatyzacji	- PODANE POWIERZCHNIE I WYMIARY LINIOWE MAJĄ CHARAKTER ORIENTACYJNY I MOGĄ ULEĆ KOREKTCIE NA PODSTAWIE INWESTYCJI WG. OBRMIARUPO WYKONANIU BUDYNKU
OK okap h=2,0 m	- PUNKTY INSTALACJI ELEKTRYCZNYCH I SANITARNYCH MOGĄ ULEĆ KOREKTCOM ZE WZGLĘDÓW TECHNICZNYCH
L lodówka h=0,3 m	
Z zmywarka h=0,3 m	
P pralka h=0,6 m	
GE grzejnik elektryczny h=0,8m	
Wysokość montażu pozostałych gniazd:	
kuchnia, łazienka h=1,1m	
pozostałe pom. h=0,3m	