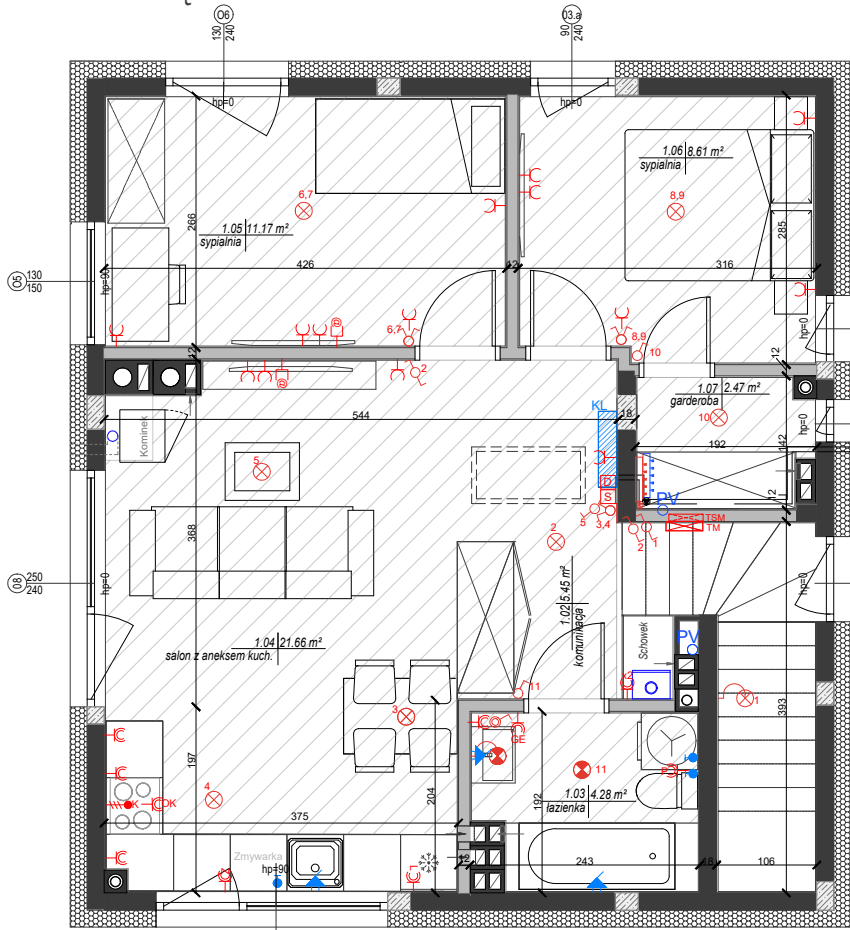
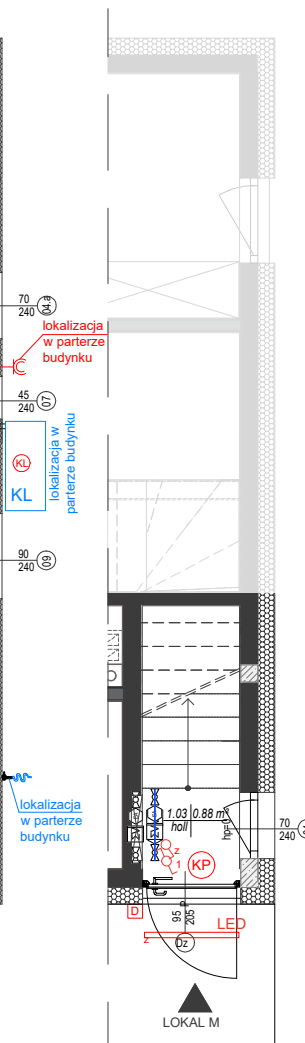


KARTA BRANŻOWA BUDYNEK WOLNOSTOJĄCY DWULOKALOWY

RZUT PIĘTRA



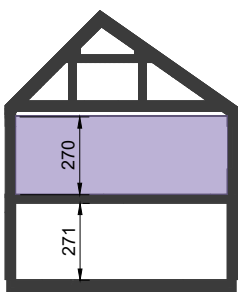
RZUT PARTERU



ZESTAWIENIE POWIERZCHNI UŻYTKOWEJ LOKALU

NR.	NAZWA POM.	POWIERZCHNIA UŻYTKOWA
1.01	HOLL	0,88m ²
1.02	KOMUNIKACJA	5,44m ²
1.03	ŁAZIENKA	4,26m ²
1.04	SALON Z ANEK.	21,64m ²
1.05	SYPIALNIA	11,17m ²
1.06	SYPIALNIA	8,61m ²
1.07	GARDEROBA	4,26m ²
SUMA:		54,45m ²

PRZEKRÓJ



ZAKŁOŻENIA I UWAGI

- Aranżacja lokalu mieszkalnego przedstawiona na rzucie jest przykładowa. Niniejsza karta katalogowa opracowana została na podstawie projektu budowlanego. W toku dalszego projektowania lub zmian lokatorskich mogą nastąpić zmiany do informacji zawartych na karcie katalogowej, w szczególności w układzie pomieszczeń, usytuowaniu elementów nadających się do demontażu, takich jak np. ścianki działowe.
- Powierzchnia wewnętrzna jest zdefiniowana zgodnie z Polską Normą PN-ISO 9836:2022-07.
- Powierzchnia wewnętrzna lokalu nie podlega redukcji ze względu na wysokość pomieszczenia lub jego części oraz jest niezależna od stopnia zamknięcia.
- Wizualizacja ma charakter poglądowy. Wygląd budynku oraz zagospodarowanie terenu mogą ulec nieznacznie zmianie na etapie realizacji inwestycji o czym nabywca lokalu zostanie poinformowany.
- Wszystkie wymiary podane są z projektu w stanie wykończonym z uwzględnieniem tynków w pomieszczeniach, w których były one zaprojektowane.
- „Powierzchnia użytkowa” lokalu, jako definicja z normy PN - ISO9836 : 2022-07 oraz pomieszczeń przynależnych określona / uszczegółowiona jest również na podstawie rozporządzenia w sprawie szczegółowego zakresu i formy projektu budowlanego z dnia 11/09/2020r.
- Nazwy pomieszczeń czy granice liczenia powierzchni pomieszczeń mogą różnić się na etapie uzyskiwania zaświadczeń o samodzielności lokali i zakładania kart lokali.
- Powierzchnia użytkowa budynku (zgodnie z rozporządzeniem w sprawie szczegółowego zakresu i formy projektu budowlanego z dnia 11/09/2020r.):
-pominięta się o powierzchnie: przekroju poziomego wszystkich wewnętrznych przegród budowlanych, przejść i otworów w tych przegrodach, przejść w przegrodach zewnętrznych, balkonów, tarasów, loggii, schodów wewnętrznych i podestów w lokalach mieszkalnych wielopiętrowych, nieużytkowych poddaszy,
-powiększa się o powierzchnie: antresol, ogrodów zimowych wbudowanych, ściennych szaf, schowków i garderób,
-przy określaniu powierzchni użytkowej powierzchni pomieszczeń lub ich części o wysokości w świetle równej lub większej od 2,20 m zalicza się do obliczeń w 100 %, o wysokości równej lub większej od 1,40 m, lecz mniejszej od 2,20 m - w 50%, natomiast o wysokości mniejszej od 1,40 m pomija się całkowicie.
- Powierzchnia ogrodu uwzględnia tereny zielone od tyłu i przodu budynku.

TYP LOKALU: M

LOKAL	C2.2
KONDYGNACJA	I i II

ZESTAWIENIE

POWIERZCHNIA WEWNĘTRZNA LOKALU	63,14m ²
POWIERZCHNIA UŻYTKOWA	54,45m ²
POWIERZCHNIA SCHODÓW	5,00m ²
POWIERZCHNIA ŚCIAN WEWNĘTRZNYCH	3,39m ²
POWIERZCHNIA ELEMENTÓW TECHNICZNYCH	1,20m ²
POWIERZCHNIA OGRODU	71m ²
MIĘJSCA POSTOJOWE	P4

OZNACZENIA

OZNACZENIA ELEKTRYCZNE	OZNACZENIA WOD.-KAN. I C.O.
LEB - oprawa oświetlenia zewn. LED	Wyprowadzenie wody c/z
⊗ - oprawa żarówkowa	zawór zimnej wody
⊗ - oprawa żarówkowa w łazience	zawór czerpalny ogrodowy
⊗ - oprawa żarówkowa typu kinkiet	zestaw wodomierzowy
⊗ - oprawa żarówkowa typu kinkiet w łazience	zestaw wodomierzowy do podlewania zieleni
⊗ - łącznik p/t jednobiegunowy	kocioł gazowy dwufunkcyjny
⊗ - łącznik p/t jednobiegunowy IP44	rozdzielacz ogrzewania podłogowego
⊗ - łącznik p/t świecznikowy	KL - jednostka zewn. klimatyzacji
⊗ - łącznik p/t świecznikowy IP44	KL - jednostka wewn. klimatyzacji
⊗ - łącznik schodowy	
D - domofon	OZNACZENIA POZOSTAŁE
S - sterownik C.O.	ściany nośne
⊗ - gniazdo internetowe podwójne	ściany działowe możliwe do rearanżacji
⊗ - gniazdo p/t 230V (L+N+PE)	ocieplenie
⊗ - gniazdo p/t 230V (L+N+PE) IP44	śłup konstrukcyjny żelbetowy
⊗ - gniazdo p/t 400V (3xL+N+PE) IP44	ogrzewanie podłogowe
TM - tablica mieszkaniowa instalacji elektrycznej	wysokość pomieszczenia do 1,40m
TSN - teletechniczna skrzynka mieszkaniowa	wysokość pomieszczenia do 2,20m
KL - zasilanie do klimatyzacji	
KP - zasilanie do kurtyny powietrznej	UWAGI:
K - kuchenka h=0,6m	-PODANA SKALA DOTYCZY STANU SUROWEGO I MA CHARAKTER ORIENTACYJNY
OK - okap h=2,0 m	-PODANE POWIERZCHNIE I WYMIARY LINIOWE MAJĄ CHARAKTER ORIENTACYJNY I MOGĄ ULEC KOREKCIOM NA PODSTAWIE INWESTYCJI WG. OBRMIARUPO WYKONANIU BUDYNKU
L - lodówka h=0,3 m	-PUNKTY INSTALACJI ELEKTRYCZNYCH I SANITARNYCH MOGĄ ULEC KOREKCIOM ZE WZGLĘDÓW TECHNICZNYCH
Z - zmywarka h=0,3 m	
P - pralka h=0,6 m	
GE - grzejnik elektryczny h=0,8m	
Wysokość montażu pozostałych gniazd: kuchnia, łazienka h=1,1m pozostałe pom. h=0,3m	