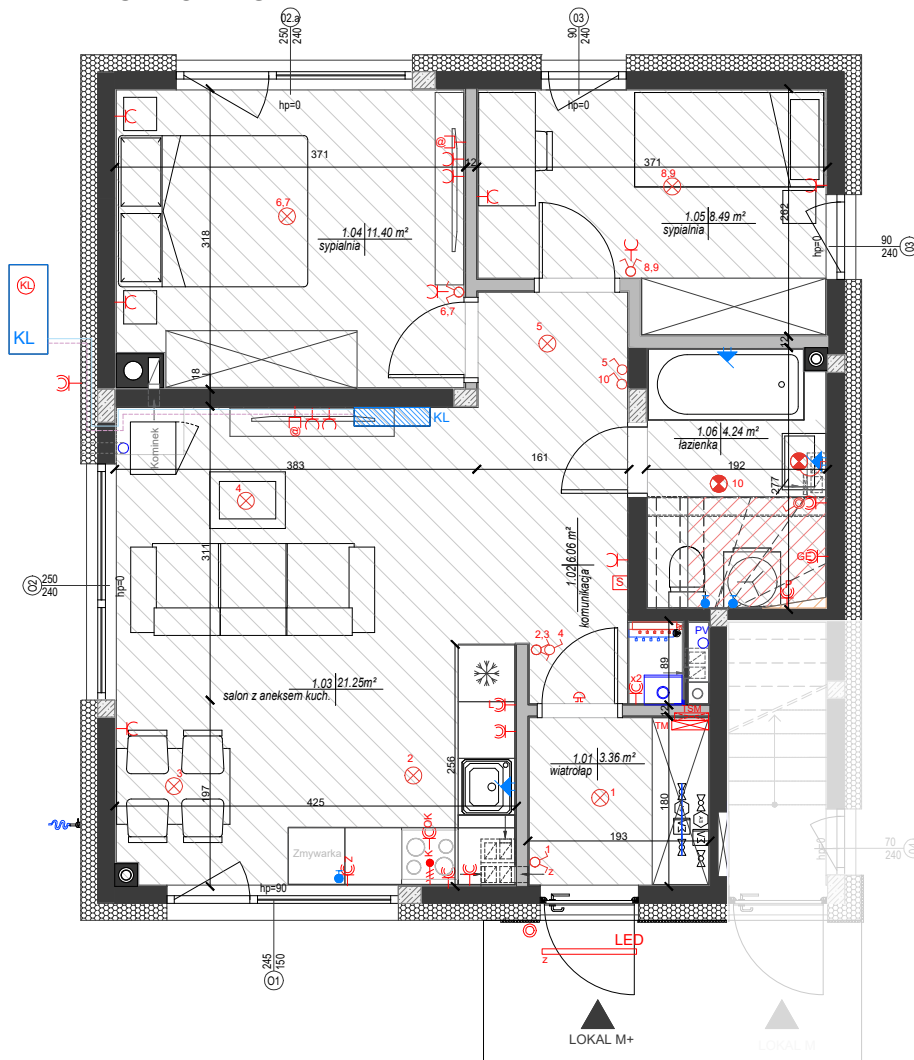


# KARTA BRANŻOWA BUDYNEK WOLNOSTOJĄCY DWULOKALOWY

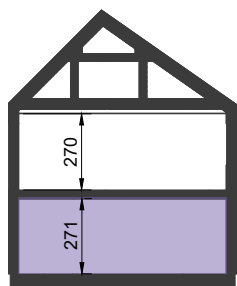
## RZUT LOKALU



### ZESTAWIENIE POWIERZCHNI UŻYTKOWEJ LOKALU

NR.	NAZWA POM.	POWIERZCHNIA UŻYTKOWA
1.01	WIATROLAP	3,36m <sup>2</sup>
1.02	KOMUNIKACJA	6,06m <sup>2</sup>
1.03	SALON Z ANEK.	21,25m <sup>2</sup>
1.04	SYPIALNIA	11,40m <sup>2</sup>
1.05	SYPIALNIA	8,49m <sup>2</sup>
1.06	ŁAZIENKA	4,24m <sup>2</sup>
SUMA:		54,80m <sup>2</sup>

### PRZEKRÓJ



### ZAŁOŻENIA I UWAGI

- Aranżacja lokalu mieszkalnego przedstawiona na rzucie jest przykładowa. Niniejsza karta katalogowa opracowana została na podstawie projektu budowlanego. W toku dalszego projektowania lub zmian lokatorskich mogą nastąpić zmiany do informacji zawartych na karcie katalogowej, w szczególności w układzie pomieszczeń, usytuowaniu elementów nadających się do demontażu, takich jak np. ścianki działowe.
- Powierzchnia wewnętrzna jest zdefiniowana zgodnie z Polską Normą PN-ISO 9836:2022-07.
- Powierzchnia wewnętrzna lokalu nie podlega redukcji ze względu na wysokość pomieszczenia lub jego części oraz jest niezależna od stopnia zamknięcia.
- Wizualizacja ma charakter poglądowy. Wygląd budynku oraz zagospodarowanie terenu mogą ulec nieznacznie zmianie na etapie realizacji inwestycji o czym nabywca lokalu zostanie poinformowany.
- Wszystkie wymiary podane są z projektu w stanie wykończonym z uwzględnieniem tynków w pomieszczeniach, w których były one zaprojektowane.
- „Powierzchnia użytkowa” lokalu, jako definicja z normy PN - ISO9836 : 2022-07 oraz pomieszczeń przynależnych określona / uszczegółowiona jest również na podstawie rozporządzenia w sprawie szczegółowego zakresu i formy projektu budowlanego z dnia 11/09/2020r.
- Nazwy pomieszczeń czy granice liczenia powierzchni pomieszczeń mogą różnić się na etapie uzyskiwania zaświadczeń o samodzielności lokali i zakładania kart lokali.
- Powierzchnia użytkowa budynku (zgodnie z rozporządzeniem w sprawie szczegółowego zakresu i formy projektu budowlanego z dnia 11/09/2020r.):  
-pomniejsza się o powierzchnie: przekroju poziomego wszystkich wewnętrznych przegród budowlanych, przejść i otworów w tych przegrodach, przejść w przegrodach zewnętrznych, balkonów, tarasów, loggii, schodów wewnętrznych i podestów w lokalach mieszkalnych wielopięsziowych, nieużytkowych poddaszy,  
-powiększa się o powierzchnie: antresol, ogrodów zimowych wbudowanych, ściennych szaf, schowków i garderób,  
-przy określaniu powierzchni użytkowej powierzchni pomieszczeń lub ich części o wysokości w świetle równej lub większej od 2,20 m zalicza się do obliczeń w 100 %, o wysokości równej lub większej od 1,40 m, lecz mniejszej od 2,20 m - w 50%, natomiast o wysokości mniejszej od 1,40 m pomija się całkowicie.
- Powierzchnia ogrodu uwzględnia tereny zielone od tyłu i przodu budynku.

## TYP LOKALU: M+

LOKAL	C2.1
KONDYGNACJA	I

### ZESTAWIENIE

POWIERZCHNIA WEWNĘTRZNA LOKALU	59,53m <sup>2</sup>
POWIERZCHNIA UŻYTKOWA	54,80m <sup>2</sup>
POWIERZCHNIA SCHODÓW	---
POWIERZCHNIA ŚCIAN WEWNĘTRZNYCH	3,30m <sup>2</sup>
POWIERZCHNIA ELEMENTÓW TECHNICZNYCH	0,60m <sup>2</sup>
POWIERZCHNIA OGRODU	280m <sup>2</sup>
MIĘJSCA POSTOJOWE	P3

### OZNACZENIA

#### OZNACZENIA ELEKTRYCZNE

- oprawa oświetlenia zewn. LED
- oprawa żarówkowa
- oprawa żarówkowa w łazience
- oprawa żarówkowa typu kinkiet
- oprawa żarówkowa typu kinkiet w łazience
- łącznik p/t jednobiegunowy
- łącznik p/t jednobiegunowy IP44
- łącznik p/t świecznikowy
- łącznik p/t świecznikowy IP44
- łącznik schodowy
- przycisk dzwonkowy
- dzwonek
- sterownik C.O.
- gniazdo internetowe podwójne
- gniazdo p/t 230V (L+N+PE)
- gniazdo p/t 230V (L+N+PE) IP44
- gniazdo p/t 400V (3xL+N+PE) IP44
- tablica mieszkaniowa instalacji elektrycznej
- teletechniczna skrzynka mieszkaniowa
- zasilanie do klimatyzacji
- kuchnia h=0,6m
- okap h=2,0 m
- lodówka h=0,3 m
- zmywarka h=0,3 m
- pralka h=0,6 m
- grzejnik elektryczny h=0,8m

#### OZNACZENIA WOD.-KAN. I C.O.

- wyprowadzenie wody c/z
- zawór zimnej wody
- zawór czerpalny ogrodowy
- zestaw wodomierzowy
- zestaw wodomierzowy do podlewania zieleni
- kocioł gazowy dwufunkcyjny
- rozdzielacz ogrzewania podłogowego
- jednostka zewn. klimatyzacji
- jednostka wewn. klimatyzacji

#### OZNACZENIA POZOSTAŁE

- ściany nośne
- ściany działowe możliwe do rearanżacji
- ocieplenie
- słup konstrukcyjny żelbetowy
- ogrzewanie podłogowe
- wysokość pomieszczenia do 1,40m
- wysokość pomieszczenia do 2,20m

#### UWAGI:

- PODANA SKALA DOTYCZY STANU SUROWEGO I MA CHARAKTER ORIENTACYJNY
- PODANE POWIERZCHNIE I WYMIARY LINIOWE MAJĄ CHARAKTER ORIENTACYJNY I MOGĄ ULEĆ KOREKCIOM NA PODSTAWIE INWESTYCJI WG. OBRAMOWANIA WYKONANIU BUDYNKU
- PUNKTY INSTALACJI ELEKTRYCZNYCH I SANITARNYCH MOGĄ ULEĆ KOREKCIOM ZE WZGLĘDÓW TECHNICZNYCH