

Zestawienie powierzchni użytkowej lokalu typu L

Norma PN-ISO 9836:2022-07

| Nr pom. | Nazwa pomieszczenia | Powierzchnia użytkowa [m ²] |
|------------------------------|-----------------------------------|---|
| Parter | | |
| 1.1 | Wiatrołap | 2.21 |
| 1.2 | Pom. tech. | 2.64 |
| 1.3 | WC / Schowek | 1.24 |
| 1.4 | Pokój dzienny z aneksem kuchennym | 33.00 |
| Suma powierzchni na parterze | | 39.09 |

1. Aranżacja lokalu mieszkalnego przedstawiona na rzucie jest przykładowa. Niniejsza karta katalogowa opracowana została na podstawie projektu budowlanego. W toku dalszego projektowania lub zmian lokalnych mogą nastąpić zmiany.
 2. Powierzchnia wewnętrzna jest zdefiniowana zgodnie z Polską Normą PN-ISO 9836:2022-07. Powierzchnia wewnętrzna nie podlega redukcji ze względu na wysokość pomieszczenia lub jego części (mierzona po podłodze), powierzchnia wewnętrzna sumowana jest niezależnie od słupnia zamknięcia (antresole). Powierzchnia wewnętrzna liczona jest po obrysie wewnętrznych ścian zewnętrznych lokalu mieszkalnego. Do powierzchni wewnętrznej wchodzi: ściany, przegrody, klatka schodowa na każdej kondygnacji, kominy, szachty, słupy. Do powierzchni wewnętrznej nie wchodzi: balkony, tarasy, loggie.
 3. Wygląd budynku oraz zagospodarowanie terenu mogą ulec nieznacznie zmianie na etapie realizacji inwestycji o czym nabywca lokalu zostanie poinformowany.

4. Wszystkie wymiary i powierzchnie liczone są w stanie wykonanym (do tynków, tam gdzie są one przewidziane do położenia).
 5. „Powierzchnia użytkowa” lokalu mieszkalnego, jako definicja z normy PN-ISO 9836:2022-07 określona i uszczegółowiona została w rozporządzeniu w sprawie szczegółowego zakresu i formy projektu budowlanego z dnia 11/09/2020r. „Powierzchnia użytkowa” - jako definicja z normy i uszczegółowiona przez rozporządzenie jest do celów urzędowych jak: dokumentacji pozwolenia na budowę, zaświadczeń samodzielności lokali, ewidencji lokali, założeń kart lokali, ujawnienia powierzchni w KW. Tak zdefiniowana powierzchnia użytkowa stanowi podstawę rozliczenia finansowego między deweloperem, a Kupującym.
 6. Powierzchnię użytkową lokalu mieszkalnego z powyższego punktu - pomniejsza się o powierzchnie przegród poziomych wszystkich wewnętrznych przegród budowlanych, przejści otworów w tych przegrodach, przejście w przegrodach zewnętrznych, balkonów, tarasów, logii, schodów wewnętrznych i podestaw w lokalach mieszkalnych wielopokojowych, nieużytkowych poddaszy, - powiększa się o powierzchnie: antresol, ogrodów zimowych oraz wbudowanych ściennych szaf, szowków i garderob, przy określaniu powierzchni użytkowej powierzchnię pomieszczeń lub ich części o wysokości w świetle równej lub większej od 2,20m oblicza się w 100%, o wysokości równej lub większej od 1,40m, lecz mniejszej od 2,20 - w 50%, a o wysokości mniejszej od 1,40m pomija się całkowicie.
 7. Nazwy pomieszczeń czy granice liczenia powierzchni pomieszczeń mogą się różnić na etapie użytkownika zaświadczeń o samodzielności lokali i zakładania kart lokali.
 8. Powierzchnia ogrodu uwzględnia tereny od przodu i tyłu budynku.

OZNACZENIA ELEKTRYCZNE:

- WYPUST OŚWIETLENIOWY SUFITOWY
- WYPUST OŚWIETLENIOWY ŚCIENNY
- OPRAWA OŚWIETLENIA ZEWN. - PASEK LED
- WYPUST DLA ZASILANIA KUCHNIELEKTRYCZNEJ
- WYPUST DLA OŚWIETLENIA SZAFEK KUCHENNYCH ZAKOŃCZONY KOSTKĄ
- WYPUST DLA ZASILANIA LISTWY ROZDZIELACZA CO
- WYPUST DLA ZASILANIA LISTWY ROZDZIELACZA CO
- POŁĄCZENIE WYRÓWNAWCZE PRZEWODEM DYZO4
- GNIAZDO WTYCZKOWE 2P+PE 16A, 230V, IP20/IP44
- GNIAZDO 2P+PE 16A, 230V, DWUKROTNE, W RAMCE DWUKROTNEJ IP20/IP44
- GNIAZDO (ZYM WARKA, ŁODÓWKA, OKAP)
- GNIAZDO (PRALKA, GRZEJNIK, PIEC GAZOWY - gniazdo podwójne)

- GNIAZDO 3F-5p-16A (GNIAZDO ŁADOWANIA)
- ŁĄCZNIK JEDNOBIEGUNOWY 10A, 250V, IP20/IP44
- ŁĄCZNIK JEDNOBIEGUNOWY 10A, 250V, IP20/IP44
- ŁĄCZNIK JEDNOBIEGUNOWY 10A, 250V, IP20/IP44
- ŁĄCZNIK KRZYŻOWY 10A, 250V, IP20
- PRZYCISK DZWONKOWY, 10A, 250V
- GNIAZDO TELEFONICZNE 1xRJ45
- TABLICA MIESZKANIOWA DLA INST. ELEKTRYCZNYCH (3x18 mod. drzwi białe)
- TELETECHNICZNA SKRZYNIKA MIESZKANIOWA (przy podłodze)
- CZUJNIK TEMPERATURY ZEWN. DLA INSTALACJI CO
- STEROWNIK PIECA Z CZUJNIKIEM TEMPERATURY WEWNĘTRZNEJ

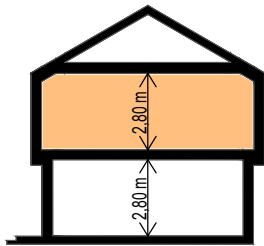
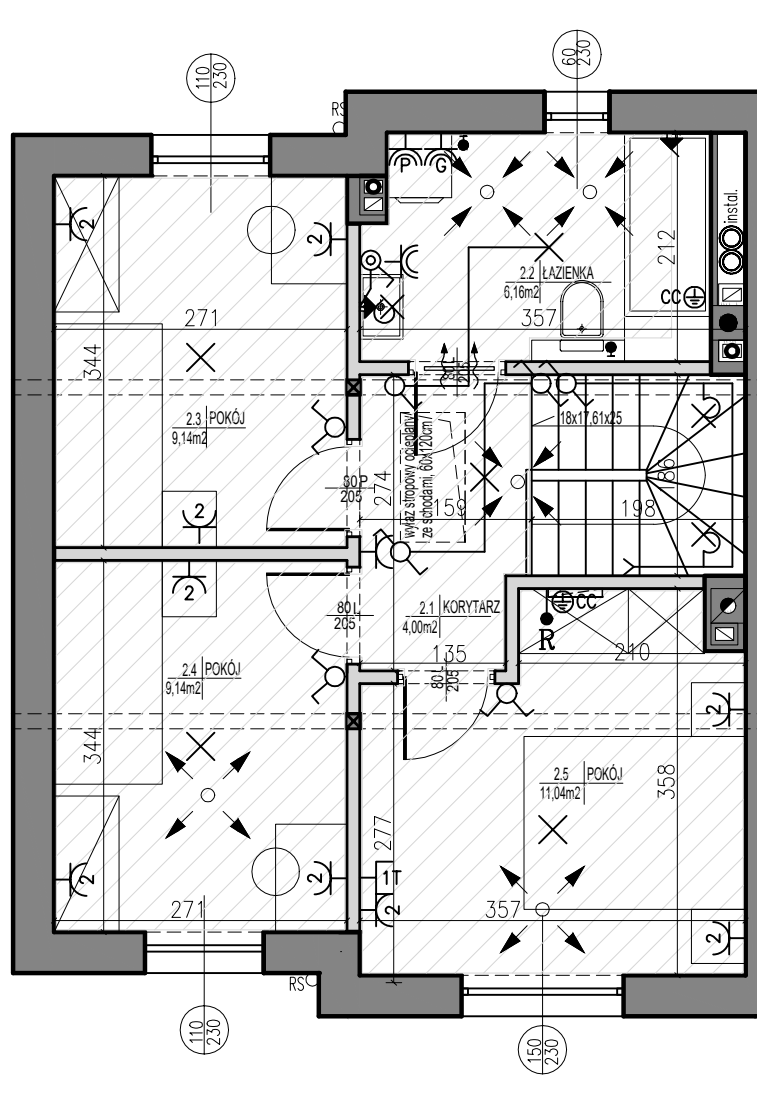
OZNACZENIA WOD-KAN I C.O.:

- WYPROWADZENIE WODY
- ZAWÓR
- ZEWNIĘTRZNY ZAWÓR WODY Z ODDZIELNYM WODOMIERNIEM
- ZESTAW WODOMIERNY
- KOCIOL GAZOWY Z ZASOBNIKIEM
- ROZDZIELACZ O.P.
- OZNACZENIA WENTYLACJI:
- ZAWÓR WENTYLACYJNY NAWIEWNY
- ZAWÓR WENTYLACYJNY WYWIEWNY
- DRZWIOWA KRATKA TRANSFEROWA
- OZNACZENIA POZOSTAŁE:
- ŚCIANY ZEWNĘTRZNE/MIEDZYLOKALOWE/NOŚNE/ELEMENTY TECHNICZNE
- ŚCIANY MOŻLIWE DO REARANŻACJI
- SCHEMAT INSTALACJI GRZEWCZEJ PODŁOGOWEJ

UWAGI:

- PODANA SKALA DOTYCZY STANU SUROWEGO I MA CHARAKTER ORIENTACYJNY.
- PODANE POWIERZCHNIE I WYMIARY LINIOWE MAJĄ CHARAKTER ORIENTACYJNY I MOGĄ ULEĆ KOREKCIE NA PODSTAWIE INWENTARYZACJI WG OBMIARU PO WYKONANIU BUDYNKU.
- PUNKTY INSTALACJI ELEKTRYCZNYCH I SANITARNYCH MOGĄ ULEĆ KOREKTOM ZE WZGLĘDÓW TECHNICZNYCH.

- **POWIERZCHNIA WEWNĘTRZNA LOKALU:** 92,35 m²
- **POWIERZCHNIA UŻYTKOWA:** 78,57 m²
- **POWIERZCHNIA ŚCIAN WEWNĘTRZNYCH ORAZ ELEMENTÓW TECHNICZNYCH:** 6,13 m²
- **POWIERZCHNIA SCHODÓW:** 7,65 m²
- **POWIERZCHNIA OGRODU:** 162-214 m²
- **ILOŚĆ MIEJSC POSTOJOWYCH:** 1



Zestawienie powierzchni użytkowej lokalu typu L

Norma PN-ISO 9836:2022-07

| Nr pom. | Nazwa pomieszczenia | Powierzchnia użytkowa [m ²] |
|-----------------------------|---------------------|---|
| Piętro | | |
| 2.1 | Korytarz | 4.00 |
| 2.2 | Łazienka | 6.16 |
| 2.3 | Pokój | 9.14 |
| 2.4 | Pokój | 9.14 |
| 2.5 | Pokój | 11.04 |
| Suma powierzchni na piętrze | | 39.48 |

- Aranzacja lokalu mieszkalnego przedstawiona na rzucie jest przykładowa. Niniejsza karta katalogowa opracowana została na podstawie projektu budowlanego. W toku dalszego projektowania lub zmian lokatorskich mogą nastąpić zmiany.
- Powierzchnia wewnętrzna jest zdefiniowana zgodnie z Polską Normą PN-ISO 9836:2022-07. Powierzchnia wewnętrzna nie podlega redukcji ze względu na wysokość pomieszczenia lub jego części (mierzona po podłodze), powierzchnia wewnętrzna sumowana jest niezależnie od stopnia zamknięcia (antresole).
- Powierzchnia wewnętrzna lokalu mieszkalnego. Do powierzchni wewnętrznej wchodzi: ściany, przegrody, klatka schodowa na każdej kondygnacji, kominy, szczyty, słupy. Do powierzchni wewnętrznej nie wchodzi: balkony, tarasy, loggia.
- Wyjęty budynek oraz zagospodarowanie terenu mogą ulec nieznacznie zmianie na etapie realizacji inwestycji o czym nabywca lokalu zostanie poinformowany.
- Wszystkie wymiary i powierzchnie liczone są w stanie wykorzystanym (do tylnika tam gdzie się one przewidziane do pobiorzenia).
- „Powierzchnia użytkowa” lokalu mieszkalnego, jako definicja z normy PN-ISO 9836:2022-07 określona i uszczegółowiona została w rozporządzeniu w sprawie szczegółowego zakresu.
- Formy projektu budowlanego z dnia 11/09/2020r. „Powierzchnia użytkowa”, jako definicja z normy i uszczegółowiona przez rozporządzenie jest do celów urzędowych jak dokumentacji pozwolenia na budowę, zaświadczeń samodzielności lokali, ewidencji lokali, załączania kart lokali, ujemiania powierzchni finansowego między deweloperem, a kupującym.
- Powierzchnię użytkową lokalu mieszkalnego z powyższego punktu - pomniejsza się o powierzchnię przekroju poziomego wszystkich wewnętrznych przegród budowlanych, przejść i otworów w tych przegrodach, przejść w przegrodach zewnętrznych, balkonów, tarasów, logii, schodów wewnętrznych i podestaw w lokalach mieszkalnych wielopokojowych, nieużytkowych poddaszy, - pomniejsza się o powierzchnię: antresol, ogrodów zimowych oraz budowlanych ścianych szaf, schowków i garderób, przy określaniu powierzchni użytkowej powierzchni pomieszczeń lub ich części o wysokości w świetle równej lub większej od 2,20m oblicza się w 100%, o wysokości równej lub większej od 1,40m, lecz mniejszej od 2,20 - w 50%, a o wysokości mniejszej od 1,40m pomija się całkowicie.
- Nazwy pomieszczeń czy granice liczenia powierzchni pomieszczeń mogą się różnić na etapie użytkowania.
- Powierzchnia ogrodu uwzględnia tereny od przodu i tyłu budynku.

OZNACZENIA ELEKTRYCZNE:

- WYPUST OŚWIETLENIOWY SUFITOWY
- WYPUST OŚWIETLENIOWY ŚCIENNY
- OPRAWA OŚWIETLENIA ZEWN. - PASEK LED
- WYPUST DLA ZASILANIA KUCHNIELEKTRYCZNEJ
- WYPUST DLA OŚWIETLENIA SZAFEK KUCHENNYCH ZAKOŃCZONY KOSTKĄ
- WYPUST DLA ZASILANIA LISTWY ROZDZIELACZA CO
- WYPUST DLA ZASILANIA LISTWY ROZDZIELACZA CO
- POŁĄCZENIE WYRÓWNAWCZE PRZEWODEM DŁYŻCZĄ
- GNIAZDO WTYCZKOWE 2P+PE 16A, 230V, IP20/IP44
- GNIAZDO DWUKROTNE W RAMCE DWUKROTNEJ IP20/IP44
- GNIAZDO (ZYM/WARKA/LÓDÓWKA/OKAP)
- GNIAZDO (PRALKA, GRZEJNIK, PIEC GAZOWY-gniazdo podwójne)

- GNIAZDO 3F-5p-16A (GNIAZDO ŁADOWANIA)
- ŁĄCZNIK JEDNOBIEGUNOWY 10A, 250V, IP20/IP44
- ŁĄCZNIK JEDNOBIEGUNOWY 10A, 250V, IP20/IP44
- ŁĄCZNIK JEDNOBIEGUNOWY 10A, 250V, IP20/IP44
- ŁĄCZNIK KRZYŻOWY 10A, 250V, IP20
- PRZYCISK DZWONKOWY, 10A, 250V
- DZWONEK, 250V
- GNIAZDO TELEFONICZNE 1xRJ45
- TABLICA MIESZKANIOWA DLA INST. ELEKTRYCZNYCH (3x18 mod. drzwi białe)
- TELETECHNICZNA SKRZYŃKA MIESZKANIOWA (przy podłodze)
- CZUJNIK TEMPERATURY ZEWN. DLA INSTALACJI CO
- STEROWNIK PIECZA CZUJNIKIEM TEMPERATURY WEWNĘTRZNEJ

OZNACZENIA WOD-KAN I C.O.:

- WYPROWADZENIE WODY
- ZAWÓR
- ZEMNIE TRZY ZAWÓR WODY Z ODDZIELNYM WODOMIERZEM ZESTAW WODOMIERNY
- KOCIOL GAZOWY Z ZASOBNIKIEM
- ROZDZIELACZ O.P.
- OZNACZENIA WENTYLACJI:
- ZAWÓR WENTYLACYJNY NAWIEWNY
- ZAWÓR WENTYLACYJNY WYWIEWNY
- DRZWIOWA KRATKA TRANSFEROWA
- OZNACZENIA POZOSTAŁE:
- ŚCIANY ZEWNĘTRZNE/MIEDZY-LOKALOWE/NOŚNE/ELEMENTY TECHNICZNE
- ŚCIANY MOŻLIWE DO REARANŻACJI
- SCHEMAT INSTALACJI GRZEWCZEJ PODŁOGOWEJ

UWAGI:

- PODANA SKALA DOTYCZY STANU SUROWEGO I MA CHARAKTER ORIENTACYJNY.
- PODANE POWIERZCHNIE I WYMIARY LINIOWE MAJĄ CHARAKTER ORIENTACYJNY I MOGĄ ULEĆ KOREKCIE NA PODSTAWIE INWENTARYZACJI WG OBIARU PO WYKONANIU BUDYNKU.
- PUNKTY INSTALACJI ELEKTRYCZNYCH I SANITARNYCH MOGĄ ULEĆ KOREKTOM ZE WZGLĘDÓW TECHNICZNYCH.